

КОМПЛЕКТУЮЩИЕ для пищевой промышленности



TITAN LOCK



Содержание

О компании

Комплектующие
ТИТАН Локк для пищевой
промышленности

А
В
С
D
E
F
G
H
I
J
K

Промышленные рукава
с. 6-23

Молочные муфты
с. 24 -33

**Соединения для пищевых
цистерн МК-VK**
с. 34-39

Соединения Clamp
с. 40-45

**Арматура для емкостного
оборудования**
с. 46-51

**Запорно-регулирующая
арматура**
с. 52-67

**Специальная
пищевая арматура**
с. 68-75

**Нержавеющие
трубные соединения**
с. 76-87

Фитинги трубные
с. 88-95

Фитинги для пара
с. 96-99

Хомуты
с. 100-105

TITAN LOCK – ведущий российский производитель промышленных комплектующих.

Мы осуществляем комплексное оснащение предприятий тяжелой, строительной, топливной, химической, пищевой и других отраслей промышленности.

Компания в цифрах



В широкий ассортимент продукции входят промышленные рукава и соединения, запорно-регулирующая и емкостная арматура, гидравлические и пневматические компоненты.

Направления продукции



Комплектующие TITAN LOCK для пищевой промышленности

Комплектующие Titan Lock широко используются на предприятиях пищевой промышленности, а также на производствах с повышенными требованиями к санитарным нормам. Среди наших постоянных клиентов: молочные производства, производства алкогольной продукции и безалкогольных напитков, предприятия косметической и фармацевтической отрасли.

В ассортименте TITAN LOCK широко представлены промышленные рукава, а также соединения и комплектующие из нержавеющей стали.

Комплектующие для пищевой отрасли характеризуются свойствами:



Безопасность



Лёгкость установки



Гигиеничность



Простота обслуживания



Надежность

Промышленные рукава TITAN LOCK для пищевых производств

- Изготавливаются из пищевой резины, ПВХ или силикона.
- Внутренние диаметры: от 8 до 152 мм.
- Материалы внутреннего слоя с пищевым допуском: EPDM, NBR, UHMWPE, PVC, silicone.
- По типу: напорные, напорно-всасывающие, безнапорные
- Армирование: металлическая спираль, ПВХ-спираль, текстильное волокно, без армирования.



Также в ассортименте представлена соединительная арматура для рукавов, трубные соединения, фитинги, запорно-регулирующая арматура, комплектующие для емкостного оборудования и многое другое.

Гигиенические соединения и комплектующие TITAN LOCK

- Производятся из высококачественных нержавеющей материалов AISI304 (304L) и AISI 316 (316L).
- Соответствуют стандартам DIN, SMS.
- Имеют различные типы присоединения: под рукав, под приварку, с наружной или внутренней резьбой, а также под clamp.



Комплектующие Titan Lock отвечают высоким требованиям предприятий пищевой промышленности.

Будем рады видеть вас среди наших клиентов!



Промышленные рукава



Резиновые	6
• Пищевые	6
• Для пара и горячей воды.....	14
Силиконовые	16
ПВХ	18

ПИЦЕВЫЕ РУКАВА



Пищевые рукава являются важной частью оборудования, используемого в пищевой, фармацевтической и других отраслях промышленности, где требуется транспортировка жидких и сыпучих продуктов.

ПРЕИМУЩЕСТВА ПИЦЕВЫХ РУКАВОВ TITAN LOCK



Безопасность материалов. Пищевые рукава производятся из специальных видов резины, ПВХ и силикона. Это гарантирует, что вкус и запах продукции останется неизменным и продукт сохранит все свойства.



Высокая степень герметичности. Пищевые шланги не допускают утечку продуктов и загрязнение окружающей среды, гарантируя чистоту и стерильность производства.



Устойчивость к химическим воздействиям. Это позволяет передавать по ним широкий спектр продуктов, включая кислотные и щелочные жидкости и смеси, а также спирты.



Легкость в установке и обслуживании. Пищевые рукава обладают долгим сроком службы, что сокращает затраты на замену рукавов в долгосрочной перспективе.

Рукава Titan Lock изготавливаются из качественных материалов, соответствующих требованиям современных пищевых, фармацевтических и промышленных производств.

Они обеспечивают высокую степень безопасности, эффективности и надежности в процессах транспортировки жидких продуктов.

СЕРИЯ БАЙКАЛ

Высокотемпературный рукав для воды и пищевых продуктов, 10 Бар

Внутренний слой, изготовленный из ультравысокомолекулярного полиэтилена, устойчив к воздействию широкого диапазона температур, химикатов и микроорганизмов, что гарантирует долгий срок службы и сохранение качества продуктов.

Кроме того, рукав соответствует всем необходимым стандартам качества и безопасности, что подтверждает его надежность и экологичность.

Универсальный пищевой рукав БАЙКАЛ является оптимальным решением для предприятий пищевой промышленности.

Этот высококачественный рукав обеспечивает надежную транспортировку разнообразных продуктов, таких как жидкости, пасты, сыпучие вещества и многое другое.



ТЕХНИЧЕСКИЕ ПАРАМЕТРЫ

Тип рукава	Напорно-всасывающий
Рабочая температура	- 20 °С...+ 120 °С
Внешний слой	Гладкий синий слой из EPDM, устойчивый к истиранию, озону и атмосферным осадкам
Внутренний слой	Гладкий белый слой из UHMWPE, устойчивый к жирам и спирту
Усиление	Навивка из углеродистой стали, текстильный каркас
Обработка рукава	Кратковременная паром до 170 °С или 2% раствором азотной кислоты до +50°С или 2% раствор фосфорной кислоты или 5% раствор гидрокарбоната натрия
Длина бухты, м	40
Маркировка	BAIKAL TITAN LOCK UHMWPE FOOD SD HOSE W.P 10BAR -145PSI

Диаметр, мм		Давление, Бар		Вес, кг/м	Радиус изгиба, мм	Артикул
внут.	внешн.	рабочее	на разрыв			
20	31	10	30	0,72	95	TL020BK
25	36	10	30	0,84	125	TL025BK
32	45	10	30	1,2	150	TL032BK
38	52	10	30	1,52	190	TL038BK
51	65	10	30	1,96	250	TL050BK
63	78	10	30	2,75	315	TL063BK
76	92	10	30	3,44	390	TL076BK
102	120	10	30	4,97	510	TL100BK



ПИЦЕВЫЕ РУКАВА

СЕРИЯ ONEGA

Пищевой NBR рукав для жиросодержащих продуктов, 10 Бар

Пищевой рукав ONEGA создан специально для безопасной транспортировки жиросодержащих продуктов на предприятиях пищевой промышленности.



ТЕХНИЧЕСКИЕ ПАРАМЕТРЫ

Тип рукава	Напорно-всасывающий
Рабочая температура	- 20 °C...+ 80 °C
Внешний слой	Гладкая синтетическая резина, устойчивая к атмосферным воздействиям
Внутренний слой	Белая, гладкая, пищевая резина NBR
Усиление	Высокопрочный синтетический корд и спиральная проволока
Длина бухты, м	40
Маркировка	ONEGA TITAN LOCK NBR FOOD SD HOSE W.P 10BAR 150PSI

Диаметр, мм		Давление, Бар		Вес, кг/м	Радиус изгиба, мм	Артикул
внут.	внешн.	рабочее	на разрыв			
19	31	10	30	0,76	150	TL020ON
25	37	10	30	0,94	200	TL025ON
32	45	10	30	1,25	250	TL032ON
38	51	10	30	1,56	300	TL038ON
51	65	10	30	2,01	350	TL050ON
63	78	10	30	2,61	450	TL063ON
76	93	10	30	3,6	450	TL076ON
102	120	10	30	5,16	600	TL100ON



СЕРИЯ ONEGA-PREM

Пищевой NBR рукав для жиросодержащих продуктов, 10 Бар

Внутренний слой этих рукавов изготовлен из особо гладкой пищевой резины. Благодаря этому, частицы транспортируемых, в том числе, густых продуктов не оседают на поверхности рукава.



ТЕХНИЧЕСКИЕ ПАРАМЕТРЫ

Тип рукава	Напорно-всасывающий
Рабочая температура	- 40 °С...+ 80 °С. Стерилизация паром при 110 °С в течение 10 минут или 5% раствором соды
Внешний слой	Синяя, устойчивая к истиранию, атмосферным воздействиям и озону, синтетическая резиновая смесь
Внутренний слой	Белая гладкая резиновая смесь NBR, одобренная FDA
Усиление	Синтетические нити высокой прочности и спиральная проволока
Длина бухты, м	40
Маркировка	ONEGA PREM TITAN LOCK NBR FOOD S&D HOSE W.P. 10BAR 150PSI
Страна производства	Турция

Диаметр, мм		Давление, Бар		Вес, кг/м	Радиус изгиба, мм	Артикул
внут.	внешн.	рабочее	на разрыв			
19	31	10	30	0,75	80	TL0200N-PR
25	38	10	30	1	114	TL0250N-PR
32	45	10	30	1,3	135	TL0320N-PR
38	52	10	30	1,7	156	TL0380N-PR
51	66	10	30	2,3	198	TL0500N-PR
63	79	10	30	2,7	234	TL0630N-PR
76	93	10	30	3,7	279	TL0760N-PR
102	118	10	30	4,8	354	TL01000N-PR



ПИЩЕВЫЕ РУКАВА

СЕРИЯ SELIGER

Высокотемпературный EPDM рукав для воды и пищевых продуктов, 10 Бар

Этот рукав разработан специально для работы с продуктами питания при высоких температурах – до 100 °С. Серия SELIGER представлена в виде напорных и напорно-всасывающих рукавов.



ТЕХНИЧЕСКИЕ ПАРАМЕТРЫ

Тип рукава	Напорный
Рабочая температура	- 40 °С...+ 100 °С
Внешний слой	Синяя гладкая резина EPDM устойчивая к химическим продуктам, истиранию, и атмосферному воздействию
Внутренний слой	Белый гладкий слой из EPDM, устойчивый к высокой температуре
Усиление	Высокопрочный синтетический шнур
Длина бухты, м	40, 50
Маркировка	SELIGER TITAN LOCK EPDM FOOD SD HOSE W.P 10 BAR 145 PSI

Диаметр, мм		Давление, Бар		Вес, кг/м	Радиус изгиба, мм	Артикул
внут.	внешн.	рабочее	на разрыв			
13	22	10	30	0,33	130	TL013SL
19	32	10	30	0,51	160	TL020SL
25	38	10	30	0,7	190	TL025SL
32	46	10	30	0,94	250	TL032SL
38	52	10	30	1,2	320	TL038SL
51	67	10	30	1,55	380	TL050SL
64	80	10	30	1,95	440	TL063SL
76	93	10	30	2,4	500	TL076SL
102	120	10	30	2,9	560	TL100SL

СЕРИЯ SELIGER-PREM

Высокотемпературный EPDM рукав для воды и пищевых продуктов, 10 Бар

Пищевой рукав SELIGER PREM имеет высокую степень термостойкости и сохраняет качество продуктов на протяжении всего процесса транспортировки. Предназначен для транспортировки продуктов питания, таких как молоко, вода, соки и напитки, пищевые смеси.



ТЕХНИЧЕСКИЕ ПАРАМЕТРЫ

Тип рукава	Напорно-всасывающий
Рабочая температура	- 40 °С...+ 100 °С
Внешний слой	Синяя гладкая резина EPDM устойчивая к химическим продуктам, истиранию, и атмосферному воздействию
Внутренний слой	Белый гладкий слой из EPDM
Усиление	Металлическая спираль
Длина бухты, м	40, 50
Маркировка	SELIGER PREM TITAN LOCK FOOD S&D HOSE W.P 10BAR 150PSI
Страна производства	Турция

Диаметр, мм		Давление, Бар		Вес, кг/м	Радиус изгиба, мм	Артикул
внут.	внешн.	рабочее	на разрыв			
13	22	10	30	0,33	130	TL013SL-PR
19	32	10	30	0,51	160	TL020SL-PR
25	38	10	30	0,7	190	TL025SL-PR
32	46	10	30	0,94	250	TL032SL-PR
38	52	10	30	1,2	320	TL038SL-PR
51	67	10	30	1,55	380	TL050SL-PR
64	80	10	30	1,95	440	TL063SL-PR
76	93	10	30	2,4	500	TL076SL-PR
102	120	10	30	2,9	560	TL100SL-PR



ПИЩЕВЫЕ РУКАВА

СЕРИЯ SELIGER-D-PREM

Высокотемпературный EPDM рукав для воды и пищевых продуктов, 10 Бар



Пищевой рукав SELIGER-D PREM имеет высокую степень термостойкости и сохраняет качество продуктов на протяжении всего процесса транспортировки. Предназначен для передачи продуктов питания, таких как молоко, вода, соки и напитки, пищевые смеси.



ТЕХНИЧЕСКИЕ ПАРАМЕТРЫ

Тип рукава	Напорный
Рабочая температура	- 40 °С...+ 100 °С
Внешний слой	Синяя гладкая резина EPDM устойчивая к химическим продуктам, истиранию, и атмосферному воздействию
Внутренний слой	Белый гладкий слой из EPDM
Усиление	Текстильное волокно
Длина бухты, м	40, 50
Маркировка	SELIGER-D PREM TITAN LOCK FOOD EPDM DELIVERY HOSE
Страна производства	Турция

Диаметр, мм		Давление, Бар		Вес, кг/м	Радиус изгиба, мм	Артикул
внут.	внешн.	рабочее	разрыв			
13	22	10	30	0,33	130	TL013SL-D-PR
19	32	10	30	0,51	160	TL020SL-D-PR
25	38	10	30	0,7	190	TL025SL-D-PR
32	46	10	30	0,94	250	TL032SL-D-PR
38	52	10	30	1,2	320	TL038SL-D-PR
51	67	10	30	1,55	380	TL050SL-D-PR
64	80	10	30	1,95	440	TL063SL-D-PR
76	93	10	30	2,4	500	TL076SL-D-PR
102	120	10	30	2,9	560	TL100SL-D-PR

СЕРИЯ ABRAU

Рукав для спиртосодержащих продуктов,
гофрированный, 10 Бар

Рукав серии ABRAU используется для транспортировки спиртосодержащих продуктов. Он изготовлен из материалов, которые обеспечивают безопасность и надежность процесса.



ТЕХНИЧЕСКИЕ ПАРАМЕТРЫ

Тип рукава	Напорно-всасывающий
Рабочая температура	- 40 °С...+ 120 °С
Внешний слой	Красная гладкая, гофрированная резина EPDM, устойчивая к химическим веществам и атмосферным воздействиям
Внутренний слой	Гладкий белый слой из UHMWPE, устойчивый к жирам и спирту
Усиление	Высокопрочный синтетический шнур, многослойная стальная проволока и антистатическая медь
Длина бухты, м	40
Маркировка	ABRAU TITAN LOCK UHMWPE FOOD & ALCOHOL SD HOSE W.P 10BAR 150PSI

Диаметр, мм		Давление, Бар		Вес, кг/м	Радиус изгиба, мм	Артикул
внут.	внешн.	рабочее	на разрыв			
19	32	10	30	0,77	200	TL020AR
25	38	10	30	0,95	250	TL025AR
32	45	10	30	1,2	250	TL032AR
38	52	10	30	1,49	250	TL038AR
51	65	10	30	1,99	300	TL050AR
64	79	10	30	2,58	400	TL063AR
76	91	10	30	3,46	400	TL076AR
102	119	10	30	5,08	500	TL100AR
152	172	10	30	9,26	600	TL150AR

РУКАВА ДЛЯ ГОРЯЧЕЙ ВОДЫ И ПАРА

СЕРИЯ SOPKA

Пищевой рукав для пара и горячей воды, 10 Бар

Данный тип рукава широко используется в пищевой промышленности (молочные, кондитерские, хлебобулочные, пивоваренные заводы), где требуется обработка оборудования паром, при очистке, промывке, санитарной обработке цехов, а также на линиях розлива.



ТЕХНИЧЕСКИЕ ПАРАМЕТРЫ

Тип рукава	Напорный
Рабочая температура	- 25 °С...+ 175 °С
Внешний слой	Гладкий синий слой EPDM, устойчивый к истиранию, озону и атмосферным осадкам
Внутренний слой	Белый, гладкий слой из EPDM резины
Усиление	Высокопрочный синтетический корд
Длина бухты, м	40, 50
Маркировка	SOPKA TITAN LOCK STEAM +175°C W.P. 10 BAR -150 PSI

Диаметр, мм		Давление, Бар		Вес, кг/м	Радиус изгиба, мм	Артикул
внут.	внешн.	рабочее	на разрыв			
13	22	10	30	0,33	130	TL013SP
16	26	10	30	0,45	160	TL016SP
19	30	10	30	0,51	190	TL020SP
25	36	10	30	0,77	250	TL025SP
32	44	10	30	0,94	320	TL032SP
38	51	10	30	1,2	380	TL038SP
51	64	10	30	1,55	510	TL050SP
64	78	10	30	2,2	640	TL063SP
76	90	10	30	2,57	760	TL076SP
102	117	10	30	3,37	1020	TL100SP
152	167	10	30	5,29	1520	TL150SP



А

СЕРИЯ SOPKA-PREM

Пищевой рукав для пара и горячей воды, 10 Бар

Основной особенностью шланга SOPKA PREM является устойчивость к высоким температурам до +170°C и пищевой допуск, что делает его востребованным на предприятиях пищевой промышленности для очистки различного оборудования паром.



ТЕХНИЧЕСКИЕ ПАРАМЕТРЫ

Тип рукава	Напорный
Рабочая температура	- 40 °C...+ 170 °C
Внешний слой	Гладкий синий слой EPDM, устойчивый к истиранию, озону и атмосферным осадкам
Внутренний слой	Белый, гладкий слой из EPDM резины
Усиление	Текстильное волокно
Длина бухты, м	40, 50
Маркировка	SOPKA PREM TITAN LOCK FOOD STEAM 170OC S&D HOSE W.P 10BAR 150PS
Страна производства	Турция

Диаметр, мм		Давление, Бар		Вес, кг/м	Радиус изги-ба, мм	Артикул
внут.	внешн.	рабочее	на разрыв			
13	22	10	30	0,33	130	TL013SP-PR
16	26	10	30	0,45	160	TL016SP-PR
19	30	10	30	0,51	190	TL020SP-PR
25	36	10	30	0,77	250	TL025SP-PR
32	44	10	30	0,94	320	TL032SP-PR
38	51	10	30	1,2	380	TL038SP-PR
51	64	10	30	1,55	510	TL050SP-PR
64	78	10	30	2,2	640	TL063SP-PR
76	90	10	30	2,57	760	TL076SP-PR
102	117	10	30	3,37	1020	TL100SP-PR



СИЛИКОНОВЫЕ РУКАВА

СЕРИЯ VALDAY

Силиконовый пищевой рукав армированный нитью, 3-18 Бар



Силиконовые рукава являются химически инертными – они не вступают в реакцию с продуктами питания и не влияют на их качество и вкус.

Поэтому данные изделия широко применяются для перемещения различных пищевых продуктов, таких как соки, напитки, молочные продукты, масла и даже шоколад.



ТЕХНИЧЕСКИЕ ПАРАМЕТРЫ

Тип рукава	Напорный
Рабочая температура	- 50 °C...+ 200 °C
Внешний слой	Пищевой силикон
Внутренний слой	Пищевой силикон
Усиление	Полиэфирное волокно
Длина бухты, м	25, 50
Маркировка	VALDAY TITAN LOCK SILICONE FOOD GRADE HOSE

Диаметр, мм		Давление, Бар		Вес, кг/м	Радиус изгиба, мм	Артикул
внут.	внешн.	рабочее	на разрыв			
6	12	18	36	0,11	38,1	TL006VD
8	15	13	26	0,16	44,5	TL008VD
10	17	13	26	0,19	57,15	TL010VD
13	20	13	26	0,22	70	TL013VD
16	26	11	22	0,41	82,55	TL016VD
19	30	10	20	0,53	95,25	TL020VD
25	37	8	15	0,74	157	TL025VD
32	46	5	10	1,08	204	TL032VD
38	54	5	10	1,29	251	TL038VD
50	64	3	6	1,74	315	TL050VD



A

СЕРИЯ DOMBAY

Силиконовый пищевой рукав, без армирования, 3-18 Бар

Одним из главных преимуществ силиконовых рукавов является их устойчивость к высоким и низким температурам. Это делает их идеальными для применения в процессах, связанных с нагревом или охлаждением продуктов.

DOMBAY TITAN LOCK



ТЕХНИЧЕСКИЕ ПАРАМЕТРЫ

Тип рукава	Напорный
Рабочая температура	- 50 °С...+ 200 °С
Материал	Пищевой силикон
Длина бухты, м	10, 50
Усиление	Без армирования
Длина бухты, м	25, 50
Маркировка	DOMBAY TITAN LOCK SILICONE FOOD GRADE HOSE

Диаметр, мм		Давление, Бар		Вес, кг/м	Артикул
внут.	внешн.	рабочее	на разрыв		
6	11	18	36	0,08	TL006DB
8	14	13	26	0,12	TL008DB
10	16	13	26	0,15	TL010DB
12,5	19	13	26	0,19	TL013DB
16	24	11	22	0,31	TL016DB
19	29	10	20	0,43	TL020DB
25	35	8	16	0,59	TL025DB
32	40	5	10	0,65	TL032DB
38	46	5	10	0,68	TL038DB
50	58	3	6	0,86	TL050DB



A

ПВХ РУКАВА



Пищевые ПВХ рукава используются в пищевой промышленности для транспортировки жидких (например, молока, соков, пива) и сыпучих (крупы, мука, пищевые добавки) продуктов. Они изготавливаются из поливинилхлорида, который является безопасным и экологически чистым материалом.

Рукава из ПВХ обладают рядом преимуществ, таких как высокая стойкость к внешнему механическому и внутреннему абразивному износу, устойчивость к воздействию химических веществ и бактерий, гибкость, благодаря чему ПВХ рукава крайне удобно применять в компактных цехах.

ПРЕИМУЩЕСТВА ПВХ ШЛАНГОВ ПО СРАВНЕНИЮ С РЕЗИНОВЫМИ:



Безопасность для здоровья. Поливинилхлорид – нетоксичный материал. Он состоит из природных химических элементов: углерода, водорода и хлора.



Высокая пропускная способность. Достигается за счет гладкой внутренней поверхности.



Повышенная гибкость при высокой механической прочности. Шланги из ПВХ легко восстанавливают форму после перегиба или сжатия, а армированные спиралью шланги сохраняют пропускную способность даже при сложных изгибах.



Малый вес (по сравнению с резиновыми). Это позволяет использовать большие объемы шлангов, легко транспортировать и монтировать их.



Возможность визуального контроля. Шланги ПВХ могут изготавливаться прозрачными, что позволяет наблюдать за потоком рабочей среды

СЕРИЯ LADOGA

Прозрачный ПВХ рукав армированный стальной спиралью, 4-12 Бар

Армирование стальной нитью придает дополнительную прочность и устойчивость к механическим воздействиям. Подходит для транспортировки жидких, густых, сыпучих продуктов питания, а также для веществ с содержанием спирта до 25%.



ТЕХНИЧЕСКИЕ ПАРАМЕТРЫ

Тип рукава	Напорно-всасывающий
Рабочая температура	- 15 °С...+ 65 °С
Материал исполнения	Прозрачный ПВХ
Усиление	Спираль из углеродистой стали
Длина бухты, м	20-50
Маркировка	LADOGA TITAN LOCK PVC FOOD QUALITY STEEL WIRE HOSE

Диаметр, мм		Давление, Бар		Вес, кг/м	Радиус изгиба, мм	Артикул
внут.	внешн.	рабочее	на разрыв			
10	16	12	36	0,2	150	TL010LG
12	18	11	33	0,22	200	TL012LG
15	22	11	33	0,3	200	TL016LG
19	26	10	30	0,36	200	TL020LG
25	33	10	30	0,54	240	TL025LG
32	40	8	24	0,7	270	TL032LG
38	48	7	21	1	300	TL038LG
50	62	5	15	1,3	350	TL050LG
64	78	5	15	2,5	450	TL063LG
76	90	4	12	3	570	TL076LG
102	116	4	12	4,3	650	TL100LG



A

ПВХ РУКАВА

СЕРИЯ DON

Пищевой облегченный ПВХ рукав, 4-8 Бар

В рукаве серии DON для усиления используется жесткая спираль из ПВХ. Благодаря этому рукав меньше весит и обладает более высокой гибкостью. Это позволяет применять данный рукав в компактных цехах.



ТЕХНИЧЕСКИЕ ПАРАМЕТРЫ

Тип рукава	Напорно-всасывающий
Рабочая температура	- 15 °С...+ 60 °С
Материал исполнения	Высококачественный ПВХ
Усиление	Жесткая ПВХ спираль
Длина бухты, м	30
Маркировка	DON TITAN LOCK PVC FOOD QUALITY SUCTION HOSE

Диаметр, мм		Давление, Бар		Вес, кг/м	Радиус изгиба, мм	Артикул
внут.	внешн.	рабочее	на разрыв			
19	23	8	24	0,23	76	TL020DN
25	29	8	24	0,29	100	TL025DN
32	36	6	18	0,35	125	TL032DN
38	42	6	18	0,45	152	TL038DN
50	54	5	15	0,55	204	TL050DN
63	69	4	12	0,88	252	TL063DN
75	81	4	12	1,16	304	TL076DN
100	108	4	12	1,95	510	TL100DN



СЕРИЯ NEVA

ПВХ шланг для питьевой воды, 5-17 Бар

Напорный рукав, который используется в пищевой промышленности для транспортировки различных жидких составов. Подходит для подачи безалкогольных напитков, питьевой воды и жидких продуктов питания.



ТЕХНИЧЕСКИЕ ПАРАМЕТРЫ

Тип рукава	Напорный
Рабочая температура	- 10 °С...+ 60 °С
Материал исполнения	Высококачественный прозрачный ПВХ
Усиление	Высокопрочное полиэфирное волокно
Длина бухты, м	40, 50
Маркировка	NEVA TITAN LOCK PVC DRINKING WATER HOSE W.P 12BAR

Диаметр, мм		Давление, Бар		Вес, кг/м	Артикул
внут.	внешн.	рабочее	на разрыв		
6	11	17	25	0,087	TL006NV
8	13	16	24	0,105	TL008NV
10	15	15	23	0,13	TL010NV
13	18	12	21	0,185	TL012NV
16	22	11	19	0,23	TL016NV
19	25	11	18	0,27	TL020NV
25	31	10	18	0,34	TL025NV
32	40	6	18	0,59	TL032NV
38	46	6	18	0,69	TL038NV
50	62	5	15	1,38	TL050NV



A

МОЛОЧНЫЙ ПВХ ШЛАНГ

СЕРИЯ KLEVER

Молочный ПВХ шланг

Молочный шланг для доильных аппаратов и пищевой промышленности KLEVER представляет собой ПВХ шланг малого давления без армирования.

Используется для розлива, транспортировки и перекачки молока и молочных продуктов из растительных и животных жиров. Рукав изготовлен из специального пищевого ПВХ и полностью соответствует всем стандартам, предъявляемым к пищевому производству.

Рукав является стойким к износу, не имеет неприятного запаха, не изменяет органолептические свойства продукта.



ТЕХНИЧЕСКИЕ ПАРАМЕТРЫ

Тип рукава	Безнапорный
Рабочая температура	- 15 °С...+ 60 °С
Материал исполнения	Мягкий прозрачный ПВХ
Длина бухты, м	50
Маркировка	KLEVER TITAN LOCK MILK HOSE W.P 1,0 BAR 15 PSI

Диаметр, мм		Давление, Бар		Вес, кг/м	Артикул
внут.	внешн.	рабочее	на разрыв		
15	18	1	3	0,101	TL015KL
19	22	1	3	0,125	TL020KL
25	29	1	3	0,22	TL025KL
32	38	1	3	0,43	TL032KL
38	44	1	3	0,5	TL038KL



СЕРИЯ ОКА

Прозрачная безнапорная ПВХ трубка

Трубка ОКА изготовлена из прозрачного мягкого ПВХ.

Прозрачные стенки обеспечивают визуальный контроль содержимого, работы трубопроводов, их технического состояния.

Лёгкие и гибкие ПВХ трубки ОКА применяются для безнапорной транспортировки, в том числе самотеком, жидких, сыпучих веществ, в промышленности и быту.



ТЕХНИЧЕСКИЕ ПАРАМЕТРЫ

Тип рукава	Безнапорный
Рабочая температура	- 5 °С...+ 60 °С
Материал исполнения	Мягкий прозрачный ПВХ
Длина бухты, м	50
Маркировка	ОКА TITAN LOCK PVC TUBE 1,5 BAR 22 PSI

Диаметр, мм		Давление, Бар		Вес, кг/м	Радиус изгиба, мм	Артикул
внут.	внешн.	рабочее	на разрыв			
6	8	1,5	5	0,0285	100	TL006OK
8	10	1,5	5	0,037	100	TL008OK
10	12	1,5	4	0,045	120	TL010OK
12	15	1,5	4	0,083	150	TL012OK



A



Молочные муфты



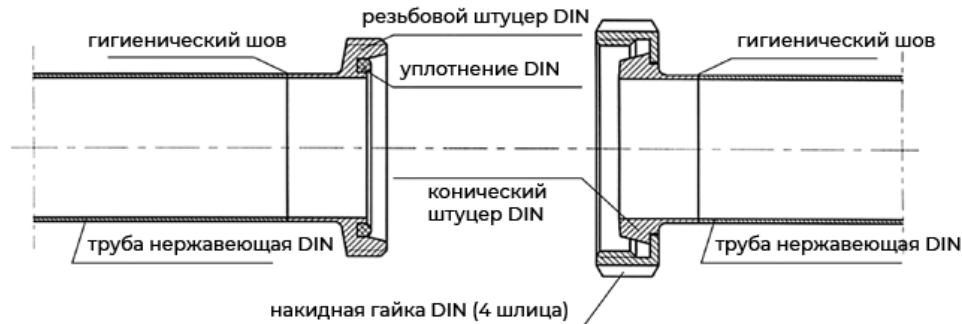
Стандарт DIN	27
Стандарт SMS	30
Ключи для молочных муфт	33

МОЛОЧНЫЕ МУФТЫ

ПОПУЛЯРНЫЕ СТАНДАРТЫ, ИСПОЛЬЗУЕМЫЕ В ПИЩЕВОЙ НОМЕНКЛАТУРЕ

DIN (Deutsches Institut für Normung/Немецкий институт стандартизации) соединения, изготовленные по этому стандарту, широко используются в пищевой и химической промышленности. Это резьбовые соединения с круговой резьбой Rd.

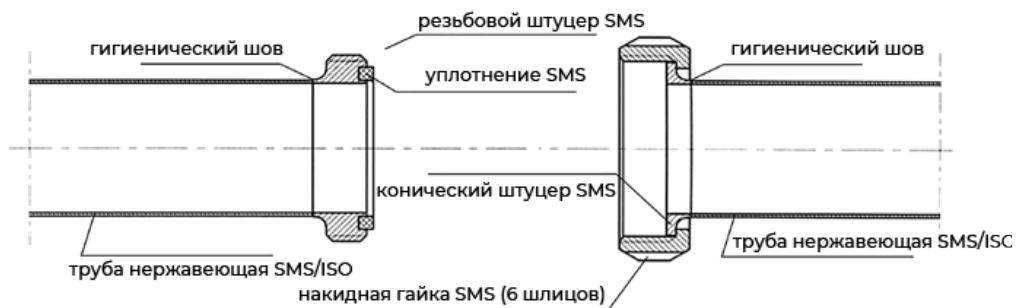
Стандартное уплотнение - это уплотнение с сечением профиля «D». Используются также манжетные уплотнения, которые заполняют соединения, обеспечивающую более высокую степень гигиены. Максимально допустимое рабочее давление (для соединения в соответствии с DIN11851) составляет 40 бар (DN10 - DN40), 25 бар (DN50 - DN100) и 16 бар (DN125 - DN150).



SMS (Swedish Manufacturing Standard / Шведский производственный стандарт).

Используется в пищевой промышленности, это соединение с круговой резьбой Rd. Стандартным уплотнением является уплотнение прямоугольного сечения.

Соединители обеспечивают легкий демонтаж отрезков трубопроводной системы. Допустимое рабочее давление составляет 16 бар.



ОТЛИЧИЯ СТАНДАРТОВ:

	DIN	SMS
Единица измерения	мм	Дюйм
Количество шлицев на гайке	4	6
Фаска на гайке	меньше	больше
Толщина стенок штуцера	больше	меньше
Длина патрубка штуцера	больше	меньше
Общий расход стали на производство	больше	меньше
Давление	До 40 бар	До 16 бар
Форма конического штуцера	Срезанный конус	Плоский патрубок
Уплотнение	Утоплено в патрубке	Лежит на поверхности патрубка



СТАНДАРТ DIN

Молочная гайка, DIN 11851, нержавеющая сталь 304

Размер	Артикул
DN10	TL10NUTS
DN15	TL15NUTS
DN20	TL20NUTS
DN25	TL25NUTS
DN32	TL32NUTS
DN40	TL40NUTS
DN50	TL50NUTS
DN65	TL65NUTS
DN80	TL80NUTS
DN100	TL100NUTS
DN125	TL125NUTS
DN150	TL150NUTS



Резьбовой штуцер под рукав, DIN 11851, нержавеющая сталь 316L

Размер	Артикул
DN10	TL10THRSS
DN15	TL15THRSS
DN20	TL20THRSS
DN25	TL25THRSS
DN32	TL32THRSS
DN40	TL40THRSS
DN50	TL50THRSS
DN65	TL65THRSS
DN80	TL80THRSS
DN100	TL100THRSS
DN125	TL125THRSS
DN150	TL150THRSS



Конический штуцер под рукав, DIN 11851, нержавеющая сталь 316L

Размер	Артикул
DN10	TL10CONSS
DN15	TL15CONSS
DN20	TL20CONSS
DN25	TL25CONSS
DN32	TL32CONSS
DN40	TL40CONSS
DN50	TL50CONSS
DN65	TL65CONSS
DN80	TL80CONSS
DN100	TL100CONSS
DN125	TL125CONSS
DN150	TL150CONSS



A

B

МОЛОЧНЫЕ МУФТЫ

СТАНДАРТ DIN

Резьбовой штуцер под приварку, DIN 11851, нержавеющая сталь 316L

Размер	Артикул
DN10	TL10THRWSS
DN15	TL15THRWSS
DN20	TL20THRWSS
DN25	TL25THRWSS
DN32	TL32THRWSS
DN40	TL40THRWSS
DN50	TL50THRWSS
DN65	TL65THRWSS
DN80	TL80THRWSS
DN100	TL100THRWSS
DN125	TL125THRWSS
DN150	TL150THRWSS



Конический штуцер под приварку, DIN 11851, нержавеющая сталь 316L

Размер	Артикул
DN10	TL10CONWSS
DN15	TL15CONWSS
DN20	TL20CONWSS
DN25	TL25CONWSS
DN32	TL32CONWSS
DN40	TL40CONWSS
DN50	TL50CONWSS
DN65	TL65CONWSS
DN80	TL80CONWSS
DN100	TL100CONWSS
DN125	TL125CONWSS
DN150	TL150CONWSS



Уплотнение, DIN 11851

Размер	Артикул	
	Силикон	EPDM
DN10	TL10SIL-D	TL10EP-D
DN15	TL15SIL-D	TL15EP-D
DN20	TL20SIL-D	TL20EP-D
DN25	TL25SIL-D	TL25EP-D
DN32	TL32SIL-D	TL32EP-D
DN40	TL40SIL-D	TL40EP-D
DN50	TL50SIL-D	TL50EP-D
DN65	TL65SIL-D	TL65EP-D
DN80	TL80SIL-D	TL80EP-D
DN100	TL100SIL-D	TL100EP-D
DN125	TL125SIL-D	TL125EP-D
DN150	TL150SIL-D	TL150EP-D



А

В

СТАНДАРТ DIN

Молочная гайка глухая с цепочкой, DIN 11851, нержавеющая сталь 304

Размер	Артикул
DN10	TL10NBCHS
DN15	TL15NBCHS
DN20	TL20NBCHS
DN25	TL25NBCHS
DN32	TL32NBCHS
DN40	TL40NBCHS
DN50	TL50NBCHS
DN65	TL65NBCHS
DN80	TL80NBCHS
DN100	TL100NBCHS
DN125	TL125NBCHS
DN150	TL150NBCHS



Заглушка коническая, DIN 11851, нержавеющая сталь 304

Размер	Артикул
DN10	TL10CPS
DN15	TL15CPS
DN20	TL20CPS
DN25	TL25CPS
DN32	TL32CPS
DN40	TL40CPS
DN50	TL50CPS
DN65	TL65CPS
DN80	TL80CPS
DN100	TL100CPS
DN125	TL125CPS
DN150	TL150CPS



Уплотнение для глухой гайки, DIN 11851, силикон

Размер	Артикул
DN10	TL15BNSIL
DN15	TL10BNSIL
DN20	TL20BNSIL
DN25	TL25BNSIL
DN32	TL32BNSIL
DN40	TL40BNSIL
DN50	TL50BNSIL
DN65	TL65BNSIL
DN80	TL80BNSIL
DN100	TL100BNSIL
DN125	TL125BNSIL
DN150	TL150BNSIL



A

B

МОЛОЧНЫЕ МУФТЫ

СТАНДАРТ SMS

Резьбовой штуцер под рукав, SMS, нержавеющая сталь 316L

Размер, дюйм	Артикул
3/4"	TL3/4THRSS-S
1"	TL1THRSS-S
1 1/4"	TL1.1/4THRSS-S
1 1/2"	TL1.1/2THRSS-S
2"	TL2THRSS-S
2 1/2"	TL2.1/2THRSS-S
3"	TL3THRSS-S
4"	TL4THRSS-S



Конический штуцер под рукав, SMS, нержавеющая сталь 316L

Размер, дюйм	Артикул
3/4"	TL3/4CONSS-S
1"	TL1CONSS-S
1 1/4"	TL1.1/4CONSS-S
1 1/2"	TL1.1/2CONSS-S
2"	TL2CONSS-S
2 1/2"	TL2.1/2CONSS-S
3"	TL3CONSS-S
4"	TL4CONSS-S



Резьбовой штуцер под приварку, SMS, нержавеющая сталь 316L

Размер, дюйм	Артикул
3/4"	TL3/4THRWSS-S
1"	TL1THRWSS-S
1 1/4"	TL1.1/4THRWSS-S
1 1/2"	TL1.1/2THRWSS-S
2"	TL2THRWSS-S
2 1/2"	TL2.1/2THRWSS-S
3"	TL3THRWSS-S
4"	TL4THRWSS-S



СТАНДАРТ SMS

Конический штуцер под приварку, SMS, нержавеющая сталь 316L

Размер, дюйм	Артикул
3/4"	TL3/4CONWSS-S
1"	TL1CONWSS-S
1 1/4"	TL1.1/4CONWSS-S
1 1/2"	TL1.1/2CONWSS-S
2"	TL2CONWSS-S
2 1/2"	TL2.1/2CONWSS-S
3"	TL3CONWSS-S
4"	TL4CONWSS-S



Уплотнение, SMS

Размер, дюйм	Артикул	
	Силикон	EPDM
3/4"	TL3/4SIL-S	TL3/4EP-S
1"	TL1SIL-S	TL1EP-S
1 1/4"	TL1.1/4SIL-S	TL1.1/4EP-S
1 1/2"	TL1.1/2SIL-S	TL1.1/2EP-S
2"	TL2SIL-S	TL2EP-S
2 1/2"	TL2.1/2SIL-S	TL2.1/2EP-S
3"	TL3SIL-S	TL3EP-S



Молочная гайка, SMS, нержавеющая сталь 304

Размер, дюйм	Артикул
3/4"	TL3/4NUTS-S
1"	TL1NUTS-S
1 1/4"	TL1.1/4NUTS-S
1 1/2"	TL1.1/2NUTS-S
2"	TL2NUTS-S
2 1/2"	TL2.1/2NUTS-S
3"	TL3NUTS-S
4"	TL4NUTS-S



МОЛОЧНЫЕ МУФТЫ

СТАНДАРТ SMS

Молочная гайка глухая с цепочкой, SMS, нержавеющая сталь 304

Размер, дюйм	Артикул
3/4"	TL3/4NBCHS-S
1"	TL1NBCHS-S
1 1/4"	TL1.1/4NBCHS-S
1 1/2"	TL1.1/2NBCHS-S
2"	TL2NBCHS-S
2 1/2"	TL2.1/2NBCHS-S
3"	TL3NBCHS-S
4"	TL4NBCHS-S



Заглушка коническая, SMS, нержавеющая сталь 304

Размер, дюйм	Артикул
3/4"	TL3/4CPS-S
1"	TL1CPS-S
1 1/4"	TL1.1/4CPS-S
1 1/2"	TL1.1/2CPS-S
2"	TL2CPS-S
2 1/2"	TL2.1/2CPS-S
3"	TL3CPS-S
4"	TL4CPS-S



Уплотнение для глухой гайки SMS, силикон

Размер, дюйм	Артикул
3/4"	TL3/4BNSIL-S
1"	TL1BNSIL-S
1 1/4"	TL1.1/4BNSIL-S
1 1/2"	TL1.1/2BNSIL-S
2"	TL2BNSIL-S
2 1/2"	TL2.1/2BNSIL-S
3"	TL3BNSIL-S
4"	TL4BNSIL-S

А
В

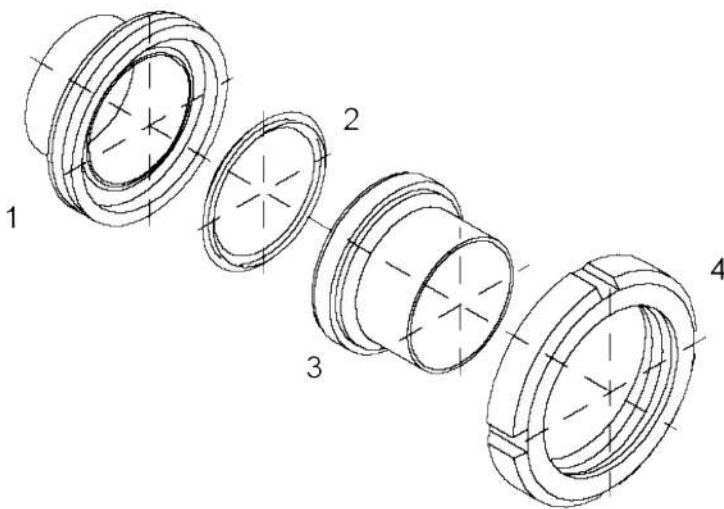
МОЛОЧНЫЕ КЛЮЧИ

Ключ молочный для шлицевой гайки (муфтовый) DIN/SMS

Размер	Длина рукоятки, см	Артикул
1" - 1 1/2"	18	TLMW100-150
2" - 4"	19	TLMW200-400



СХЕМА СБОРКИ МОЛОЧНОЙ МУФТЫ



1 Резьбовой штуцер

2 Уплотнительное кольцо

3 Конический штуцер

4 Шлицевая гайка

Конический штуцер (3) вставляется в резьбовой штуцер (1) и поджимается гайкой (4) к уплотнительному кольцу (2), чем обеспечивается герметичность соединения.

Трубчатые концы обоих штуцеров могут быть гладкими для приварки к подводящим трубопроводам, либо в исполнении «елочка» для соединения с пищевыми рукавами.

Фиксация соединения осуществляется с помощью ключа, вставляемого в шлицы гайки.



А

В



Соединения для пищевых цистерн МК-VK



Соединения для пищевых цистерн МК-VK ... 36

СОЕДИНЕНИЯ ДЛЯ ПИЩЕВЫХ ЦИСТЕРН МК-VK

МК/VK – эти соединения часто называют TW (Tankwagen) или евросоединениями.

Они предназначены для стыковки промышленных рукавов с цистернами. Такие соединения успешно используются в продовольственных областях.



ТЕХНИЧЕСКИЕ ПАРАМЕТРЫ

Стандарт	EN 14420-6, DIN 28450
Рабочее давление	до 16 Бар
Тип резьбы	BSP
Материал	нержавеющая сталь 316

Принцип построения маркировки соединений бренда Titan Lock



СОВМЕСТИМОСТЬ

Евросоединения для вагонов- цистерн, выполненные по стандартам EN 14420-6, DIN 28450.

Соединения соответствуют технической документации (ТУ 24.20.40-002-083804144-2020).

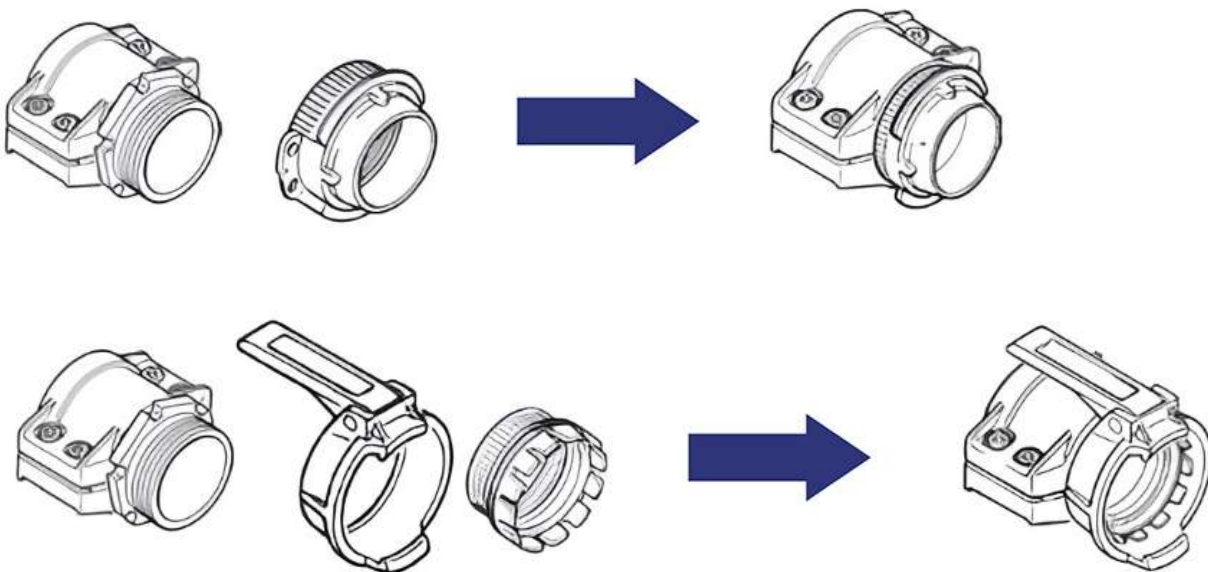


Муфта МК с внутренней резьбой BSP, нержавеющая сталь 316

дюйм	Размер		Артикул
	мм		
2"	DN50		TLMK50SS
3"	DN80		TLMK80SS
4"	DN100		TLMK100SS


Штуцер VK с внутренней резьбой BSP, нержавеющая сталь 316

дюйм	Размер		Артикул
	мм		
2"	DN50		TLVK50SS
3"	DN80		TLVK80SS
4"	DN100		TLVK100SS


СХЕМА СБОРКИ СОЕДИНЕНИЯ МК VK:


СОЕДИНЕНИЯ ДЛЯ ПИЩЕВЫХ ЦИСТЕРН МК-VK

Штуцер с наружной резьбой BSP под рукав (тип SM), нержавеющая сталь 316

Размер		Артикул
дюйм	мм	
3/4"	DN20	TLSM19SS
1"	DN25	TLSM25SS
1 1/4"	DN32	TLSM32SS
1 1/2"	DN40	TLSM38SS
2"	DN50	TLSM50SS
2 1/2"	DN65	TLSM65SS
3"	DN80	TLSM80SS
4"	DN100	TLSM100SS



Соединение TankWagen, комплект (муфта МК без рукоятки + штуцер под рукав), нержавеющая сталь 316

Размер		Артикул
дюйм	мм	
2"	DN50	TLMKS50SS
3"	DN80	TLMKS80SS
4"	DN100	TLMKS100SS



* Рукоятка типа TLLR приобретается отдельно

Заглушка для муфты МК (тип VB)

Размер		Артикул	
дюйм	мм	Нерж. сталь 316	Алюминий
2"	DN50	TLVB50SS	TLVB50AL
3"	DN80	TLVB80SS	TLVB80AL
4"	DN100	TLVB100SS	TLVB100AL



Рукоятка для комплекта (муфта МК без рукоятки + штуцер под рукав), нержавеющая сталь 316

Размер		Артикул
дюйм	мм	
2"	DN50	TLLR50SS
3"	DN80	TLLR80SS
4"	DN100	TLLR100SS



А

В

С

Штуцер с внутренней резьбой BSP под рукав (тип SF), нержавеющая сталь 316

Размер		Артикул
дюйм	мм	
3/4"	DN20	TLSF19SS
1"	DN25	TLSF25SS
1 1/4"	DN32	TLSF32SS
1 1/2"	DN40	TLSF38SS
2"	DN50	TLSF50SS
2 1/2"	DN65	TLSF65SS
3"	DN80	TLSF80SS
4"	DN100	TLSF100SS


Соединение TankWagen, комплект (штуцер VK + штуцер под рукав), нержавеющая сталь 316

Размер		Артикул
дюйм	мм	
2"	DN50	TLVKS50SS
3"	DN80	TLVKS80SS
4"	DN100	TLVKS100SS


Крышка для штуцера VK (тип MB)

Размер		Артикул	
дюйм	мм	Нерж. сталь 316	Алюминий
2"	DN50	TLMB50SS	TLMB50AL
3"	DN80	TLMB80SS	TLMB80AL
4"	DN100	TLMB100SS	TLMB100AL


Уплотнение для муфты МК, Нуралон

Размер		Артикул
дюйм	мм	
2"	DN50	TLTWHS50
3"	DN80	TLTWHS80
4"	DN100	TLTWHS100





Соединения clamp



Соединения CLAMP 42

СОЕДИНЕНИЯ CLAMP, СТАНДАРТ DIN

Соединение clamp – быстроразъемное герметичное соединение, которое состоит из 4-х деталей:



1 – ДВА ШТУЦЕРА: ПОД ПРИВАРКУ ИЛИ ПОД РУКАВ

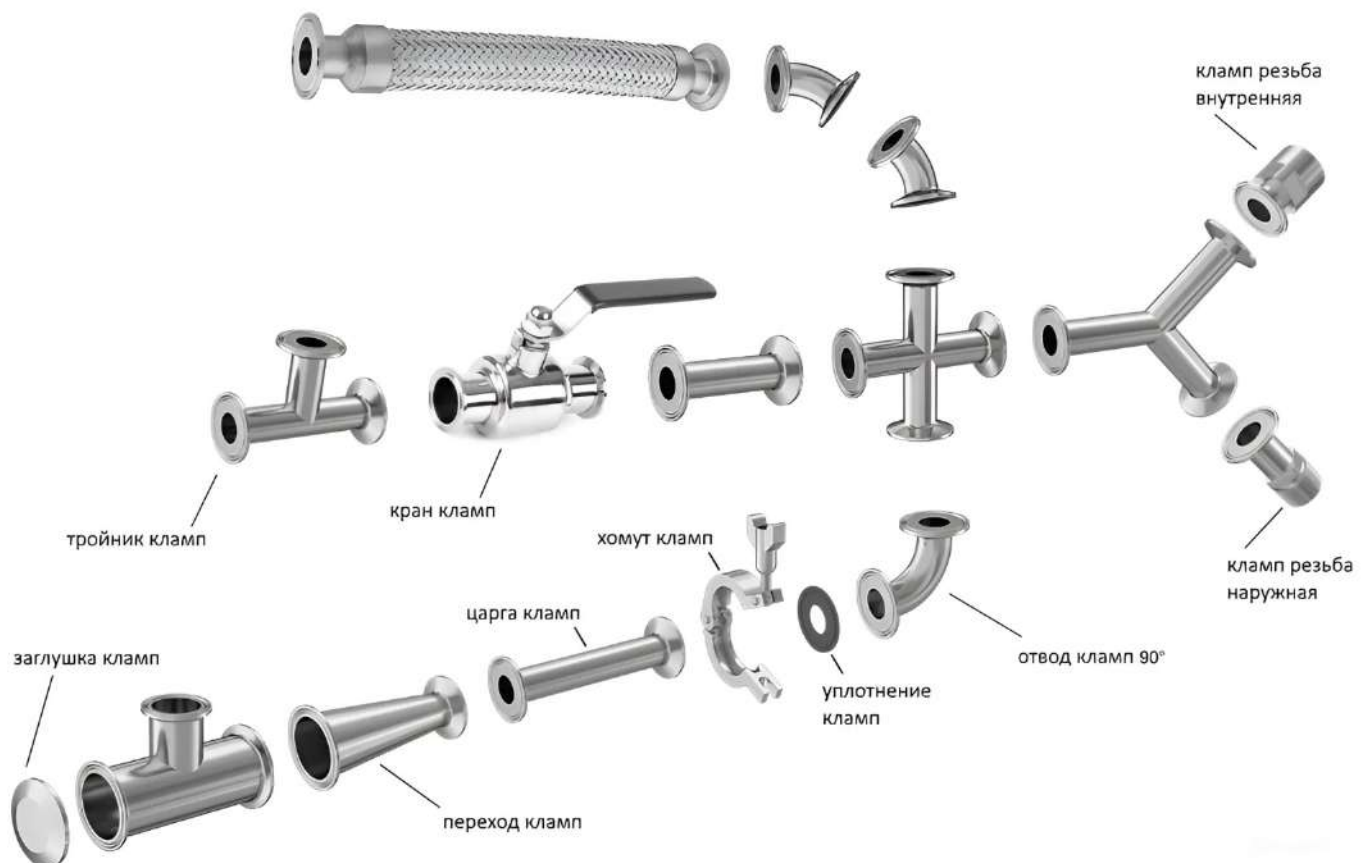
2 – ХОМУТ: ОСЕВОЙ ИЛИ УСИЛЕННЫЙ

3 – УПЛОТНЕНИЕ

В разобранном состоянии штуцеры соединяются с трубопроводом или рукавом, затем между штуцерами устанавливается уплотнение.

Уплотнения гарантируют конструкции герметичность. Завершающей деталью служит хомут, с помощью которого надёжно и герметично стягивается вся конструкция.

Clamp используется при сборке трубных отрезков в целый комплекс трубопровода, при монтаже запорно-регулирующей арматуры. Запорно-регулирующая арматура и трубные соединения под clamp представлены в следующих разделах каталога.



A
B
C
D

Штуцер CLAMP под рукав, нержавеющая сталь 316L

Размер	Артикул
DN10	TL10CLH
DN15	TL15CLH
DN20	TL20CLH
DN25	TL25CLH
DN32	TL32CLH
DN40	TL40CLH
DN50	TL50CLH
DN65	TL65CLH
DN80	TL80CLH
DN100	TL100CLH

**Штуцер CLAMP под приварку, нержавеющая сталь 316L**

Размер	Артикул
DN10	TL10CLW
DN15	TL15CLW
DN20	TL20CLW
DN25	TL25CLW
DN32	TL32CLW
DN40	TL40CLW
DN50	TL50CLW
DN65	TL65CLW
DN80	TL80CLW
DN100	TL100CLW

**Штуцер CLAMP с внутренней резьбой, нержавеющая сталь 316L**

Размер	Артикул
DN10	TL10CLF
DN15	TL15CLF
DN20	TL20CLF
DN25	TL25CLF
DN32	TL32CLF
DN40	TL40CLF
DN50	TL50CLF
DN65	TL65CLF
DN80	TL80CLF
DN100	TL100CLF



A

B

C

D

СОЕДИНЕНИЯ CLAMP, СТАНДАРТ DIN

Штуцер CLAMP с наружной резьбой, нержавеющая сталь 316L

Размер	Артикул
DN10	TL10CLM
DN15	TL15CLM
DN20	TL20CLM
DN25	TL25CLM
DN32	TL32CLM
DN40	TL40CLM
DN50	TL50CLM
DN65	TL65CLM
DN80	TL80CLM
DN100	TL100CLM



Заглушка CLAMP, нержавеющая сталь 316L

Размер	Артикул
DN10	TL10PCL
DN15	TL15PCL
DN20	TL20PCL
DN25	TL25PCL
DN32	TL32PCL
DN40	TL40PCL
DN50	TL50PCL
DN65	TL65PCL
DN80	TL80PCL
DN100	TL100PCL



Хомут CLAMP, осевой накладной, нержавеющая сталь 304

Размер	Артикул
DN10	TL10CLC
DN15	TL15CLC
DN20	TL20CLC
DN25	TL25CLC
DN32	TL32CLC
DN40	TL40CLC
DN50	TL50CLC
DN65	TL65CLC
DN80	TL80CLC
DN100	TL100CLC



Хомут CLAMP двухболтовой усиленный, нержавеющая сталь 304

Размер	Артикул
DN10	TL10CLCR
DN15	TL15CLCR
DN20	TL20CLCR
DN25	TL25CLCR
DN32	TL32CLCR
DN40	TL40CLCR
DN50	TL50CLCR
DN65	TL65CLCR
DN80	TL80CLCR
DN100	TL100CLCR


Уплотнение CLAMP, EPDM/PTFE

Размер	Артикул	
	EPDM	PTFE
DN10	TL10EP-C	TL10TF-C
DN15	TL15EP-C	TL15TF-C
DN20	TL20EP-C	TL20TF-C
DN25	TL25EP-C	TL25TF-C
DN32	TL32EP-C	TL32TF-C
DN40	TL40EP-C	TL40TF-C
DN50	TL50EP-C	TL50TF-C
DN65	TL65EP-C	TL65TF-C
DN80	TL80EP-C	TL80TF-C
DN100	TL100EP-C	TL100TF-C


Уплотнение CLAMP, силикон/силикон + сетка, нержавеющая сталь AISI316

Размер	Артикул	
	Silicone	Silicone+SS316
DN10	TL10SIL-C	TLMS10SIL-C
DN15	TL15SIL-C	TLMS15SIL-C
DN20	TL20SIL-C	TLMS20SIL-C
DN25	TL25SIL-C	TLMS25SIL-C
DN32	TL32SIL-C	TLMS32SIL-C
DN40	TL40SIL-C	TLMS40SIL-C
DN50	TL50SIL-C	TLMS50SIL-C
DN65	TL65SIL-C	TLMS65SIL-C
DN80	TL80SIL-C	TLMS80SIL-C
DN100	TL100SIL-C	TLMS100SIL-C





**Арматура
для емкостного
оборудования**



Нержавеющие люки	48
Воздушные клапаны	49
Краны для отбора проб	49
Емкостные уровнемеры	50
Шпунт-аппараты	50
Моющие головки	51

НЕРЖАВЕЮЩИЕ ЛЮКИ

Люк круглый нержавеющий, пластиковые ручки, AISI 304

Размер	Артикул
DN200	TLTK200S
DN300	TLTK300S
DN400	TLTK400S
DN500	TLTK500S



Люк круглый под давление нержавеющий, пластиковые ручки, AISI 304

Размер	Артикул
DN200	TLTK200SHP
DN300	TLTK300SHP
DN400	TLTK400SHP
DN500	TLTK500SHP



Люк нержавеющий овальный, AISI 304

Размер	Артикул
430 x 330	TLTO43X33S
530 x 430	TLTO53X43S
630 x 520	TLTO63X52S



Люк нержавеющий овальный под давление, внутреннее открытие, AISI 304

Размер	Артикул
430 x 330	TLTOI43X33SP
530 x 430	TLTOI53X43SP
630 x 520	TLTOI63X52SP



Люк нержавеющий прямоугольный под давление, AISI 304

Размер	Артикул
430 x 330	TLTR43X33SP
530 x 430	TLTR53X43SP
760 x 460	TLTR76X46SP



! Изготовление люков возможно из нержавеющей стали AISI 316

Уплотнение люка овального/ под давление (вн.откр.), EPDM

Размер	Артикул	
	Без давления	Под давление
430 x 330	TLTSO43X33	TLTSOI43X33
530 x 430	TLTSO53X43	TLTSOI53X43
630 x 520	TLTSO63X52	TLTSOI63X52



Уплотнение для круглого люка/ под давление, EPDM

Размер	Артикул	
	Без давления	Под давление
DN200	TLTKS200	TLTKS200P
DN300	TLTKS300	TLTKS300P
DN400	TLTKS400	TLTKS400P
DN500	TLTKS500	TLTKS500P
DN600	TLTKS600	TLTKS600P


Уплотнение люка прямоугольного под давление, EPDM

Размер	Артикул
430 x 330	TLTSR43X33
530 x 430	TLTSR53X43
760 x 460	TLTSR76X46



ВОЗДУШНЫЕ КЛАПАНЫ

Воздушный клапан двойного действия, нержавеющая сталь 304

Размер	Артикул
DN40	TLAV40DA-S
DN50	TLAV50DA-S
DN80	TLAV80DA-S



КРАНЫ ДЛЯ ОТБОРА ПРОБ

Кран для отбора проб (пробоотборник), нержавеющая сталь 304

Размер	Артикул
DN15	TLHSAM15S


Пробоотборный кран, нержавеющая сталь 316

Размер	Артикул
DN15	TLVS15SS


Пробоотборный клапан, нержавеющая сталь 316

Размер	Артикул
DN4	TLSC4SS
DN6	TLSC6SS
DN8	TLSC8SS
DN12	TLSC12SS
DN25	TLVS25SS



ЕМКОСТНЫЕ УРОВНЕМЕРЫ

Верхний кран уровнемера, (трубка 20мм), нержавеющая сталь 304

Размер	Артикул
DN15	TL015UTLS



Нижний кран уровнемера с пробоотборником (трубка 20мм), нержавеющая сталь 304

Размер	Артикул
DN15	TL015LTLS



Трубка уровнемера, ПВХ/стекло

Размер, мм	Длина, м	Артикул	
		ПВХ	Стекло
DN20	1	TLTGL20-PVC1000	TLTGL20-GL1000
DN20	1,5	TLTGL20-PVC1500	TLTGL20-GL1500
DN20	2	TLTGL20-PVC2000	TLTGL20-GL2000
DN20	3	TLTGL20-PVC3000	TLTGL20-GL3000



Соединительная муфта трубки уровнемера, нержавеющая сталь 304

Размер	Артикул
DN20	TL20TGL



ШПУНТ-АППАРАТЫ

Шпунт-аппарат прямой/ прямой с манометром, clamp, нержавеющая сталь 304

Размер, мм	Давление, бар	Артикул	
		Без манометра	С манометром
DN15	2,2	TL15TGMS-CL	TL15TGMSPG-CL
DN20	2,2	TL20TGMS-CL	TL20TGMSPG-CL
DN32	2,2	TL32TGMS-CL	TL32TGMSPG-CL



А
В
С
D
E

Шпунт-аппарат левый с манометром, clamp, нержавеющая сталь 304

Размер, мм	Давление, бар	Артикул
DN15	2,2	TL15TGMLPG-CL
DN20	2,2	TL20TGMLPG-CL
DN32	2,2	TL32TGMLPG-CL


Стакан для шпунт-аппарата, стекло/ПВХ

Размер	Артикул	
	Стекло	ПВХ
DN15-32	TL15-32CTGM-GL	TL15-32CTGM-PVC



МОЮЩИЕ ГОЛОВКИ

Моющая головка струйная ротационная (S-образная), нержавеющая сталь 304

Размер	Артикул
DN25	TL25WHRS
DN32	TL32WHRS
DN40	TL40WHRS
DN50	TL50WHRS


Моющая головка 360 град. под шплинт, нержавеющая сталь 304

Диаметр шара, мм	Размер присоединительной части, мм	Артикул
28	DN12	TL28/12WHCP
40	DN22	TL40/22WHCP
50	DN22	TL50/22WHCP
50	DN28	TL50/28WHCP
65	DN28	TL65/28WHCP
5	DN34	TL65/34WHCP
65	DN40	TL65/40WHCP
90	DN40	TL90/40WHCP


Моющая головка щелевая вращающаяся, нержавеющая сталь 304

Диаметр шара, мм	Резьба, дюйм	Артикул
45	1/2	TLRWH45TH1/2
53	3/4	TLRWH53TH3/4
53	1	TLRWH53TH1
63	1 1/2	TLRWH63TH1.1/2
76	2	TLRWH76TH2





Запорно-регулирующая арматура



Дисковые затворы.....	54
Шаровые краны.....	56
Клапаны.....	62
Комплектующие	65

ДИСКОВЫЕ ЗАТВОРЫ

Дисковый затвор DIN 11851, сварка-сварка,
нержавеющая сталь 304

Размер	Артикул
DN25	TLSD025WDS
DN32	TLSD032WDS
DN40	TLSD040WDS
DN50	TLSD050WDS
DN65	TLSD065WDS
DN80	TLSD080WDS
DN100	TLSD100WDS



Дисковый затвор DIN 11851, резьба-резьба,
нержавеющая сталь 304

Размер	Артикул
DN25	TLSD025THS
DN32	TLSD032THS
DN40	TLSD040THS
DN50	TLSD050THS
DN65	TLSD065THS
DN80	TLSD080THS
DN100	TLSD100THS



Дисковый затвор DIN 11851, сварка-резьба,
нержавеющая сталь 304

Размер	Артикул
DN25	TLSD025WTS
DN32	TLSD032WTS
DN40	TLSD040WTS
DN50	TLSD050WTS
DN65	TLSD065WTS
DN80	TLSD080WTS
DN100	TLSD100WTS



A

B

C

D

E

F

**Дисковый затвор DIN 11851, clamp-clamp,
нержавеющая сталь 304**

Размер	Артикул
DN25	TLSD025CLS
DN32	TLSD032CLS
DN40	TLSD040CLS
DN50	TLSD050CLS
DN65	TLSD065CLS
DN80	TLSD080CLS
DN100	TLSD100CLS

**Дисковый затвор с пневмоприводом, резьба-резьба,
нержавеющая сталь 304**

Размер	Артикул
DN25	TLSD25THS-P
DN32	TLSD32THS-P
DN40	TLSD40THS-P
DN50	TLSD50THS-P
DN65	TLSD65THS-P

**Затвор дисковый с электроприводом, резьба-резьба,
нержавеющая сталь 304**

Размер	Артикул
DN25	TLSD25THS-E
DN32	TLSD32THS-E
DN40	TLSD40THS-E
DN50	TLSD50THS-E
DN65	TLSD65THS-E
DN80	TLSD80THS-E
DN100	TLSD100THS-E



Изготовление дисковых затворов возможно из нержавеющей стали AISI 316



A
B
C
D
E
F

ШАРОВЫЕ КРАНЫ

Шаровый кран DIN 11851, сварка-сварка, нержавеющая сталь 304

Размер	Артикул
DN25	TLHBV025WDS
DN32	TLHBV032WDS
DN40	TLHBV040WDS
DN50	TLHBV050WDS
DN65	TLHBV065WDS
DN80	TLHBV080WDS
DN100	TLHBV100WDS



Шаровый кран DIN 11851, резьба-резьба, нержавеющая сталь 304

Размер	Артикул
DN25	TLHBV025THS
DN32	TLHBV032THS
DN40	TLHBV040THS
DN50	TLHBV050THS
DN65	TLHBV065THS
DN80	TLHBV080THS
DN100	TLHBV100THS



Шаровый кран DIN 11851, сварка-резьба, нержавеющая сталь 304

Размер	Артикул
DN25	TLHBV025WTS
DN32	TLHBV032WTS
DN40	TLHBV040WTS
DN50	TLHBV050WTS
DN65	TLHBV065WTS
DN80	TLHBV080WTS
DN100	TLHBV100WTS



Шаровый кран DIN 11851, clamp-clamp, нержавеющая сталь 304

Размер	Артикул
DN25	TLHBV025CLS
DN32	TLHBV032CLS
DN40	TLHBV040CLS
DN50	TLHBV050CLS
DN65	TLHBV065CLS
DN80	TLHBV080CLS
DN100	TLHBV100CLS



A
B
C
D
E
F

Пищевой шаровый кран DIN 11851, clamp-clamp, нержавеющая сталь 304

Размер	Артикул
DN25	TL25SBV-CL
DN32	TL32SBV-CL
DN40	TL40SBV-CL
DN50	TL50SBV-CL
DN65	TL65SBV-CL
DN80	TL80SBV-CL
DN100	TL100SBV-CL


Нержавеющий шаровый кран, ВР-ВР, нержавеющая сталь 304

Размер		Рабочее давление, Бар	Артикул
дюйм	мм		
1/2"	DN15	69	TL50BVSS
3/4"	DN20	69	TL75BVSS
1"	DN25	69	TL100BVSS
1 1/4"	DN32	69	TL125BVSS
1 1/2"	DN38	69	TL150BVSS
2"	DN50	69	TL200BVSS
2 1/2"	DN63	69	TL250BVSS
3"	DN75	69	TL300BVSS
4"	DN100	69	TL400BVSS


Нержавеющий шаровый кран, НР-ВР, нержавеющая сталь 304

Размер		Рабочее давление, Бар	Артикул
дюйм	мм		
1/2"	DN15	69	TL50BVC-FM
3/4"	DN20	69	TL75BVC-FM
1"	DN25	69	TL100BVC-FM
1 1/4"	DN32	69	TL125BVC-FM
1 1/2"	DN38	69	TL150BVC-FM
2"	DN50	69	TL200BVC-FM



ШАРОВЫЕ КРАНЫ

Кран шаровый водоразборный, резьбовой, нержавеющая сталь 304

Размер	Рабочее давление, Бар	Артикул
1/2"	16	TL50BCV
3/4"	16	TL75BCV
1"	16	TL100BCV



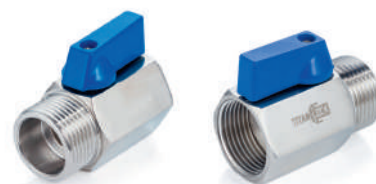
Шаровый кран мини, ВР-ВР, нержавеющая сталь 304

Размер	Рабочее давление, Бар	Артикул
1/2"	63	TLMBV1/2FF
3/4"	63	TLMBV3/4FF
1"	63	TLMBV1FF



Шаровый кран мини, НР-ВР, нержавеющая сталь 304

Размер	Рабочее давление, Бар	Артикул
1/8"	63	TLMBV1/8FM
1/4"	63	TLMBV1/4FM
3/8"	63	TLMBV3/8FM
1/2"	63	TLMBV1/2FM
3/4"	63	TLMBV3/4FM
1"	63	TLMBV1FM



Кран шаровый межфланцевый двухсоставной, нержавеющая сталь 304

Размер		Рабочее давление, Бар	Артикул
дюйм	мм		
1/2"	DN15	16	TL015BVFS
3/4"	DN20	16	TL020BVFS
1"	DN25	16	TL025BVFS
1 1/4"	DN32	16	TL032BVFS
1 1/2"	DN38	16	TL038BVFS
2"	DN50	16	TL050BVFS



A
B
C
D
E
F

Трехходовой шаровый кран, тип L, внутренняя резьба, нержавеющая сталь 304

Размер		Рабочее давление, Бар	Артикул
дюйм	мм		
1/2"	DN15	63	TL3V15-L-TF-S
3/4"	DN20	63	TL3V20-L-TF-S
1"	DN25	63	TL3V25-L-TF-S
1 1/4"	DN32	63	TL3V32-L-TF-S
1 1/2"	DN40	63	TL3V40-L-TF-S
2"	DN50	63	TL3V50-L-TF-S
2 1/2"	DN65	63	TL3V65-L-TF-S
3"	DN80	63	TL3V80-L-TF-S
4"	DN100	63	TL3V100-L-TF-S


Трехходовой шаровый кран, тип T, внутренняя резьба, нержавеющая сталь 304

Размер		Рабочее давление, Бар	Артикул
дюйм	мм		
1/2"	DN15	63	TL3V15-T-TF-S
3/4"	DN20	63	TL3V20-T-TF-S
1"	DN25	63	TL3V25-T-TF-S
1 1/4"	DN32	63	TL3V32-T-TF-S
1 1/2"	DN40	63	TL3V40-T-TF-S
2"	DN50	63	TL3V50-T-TF-S
2 1/2"	DN65	63	TL3V65-T-TF-S
3"	DN80	63	TL3V80-T-TF-S
4"	DN100	63	TL3V100-T-TF-S



ШАРОВЫЕ КРАНЫ

Трёхсоставной шаровый кран, ВР-ВР,
нержавеющая сталь 304

Размер		Рабочее давление, Бар	Артикул
дюйм	мм		
1/2"	DN15	63	TL50TPBVSS
3/4"	DN20	63	TL75TPBVSS
1"	DN25	63	TL100TPBVSS
1 1/4"	DN32	63	TL125TPBVSS
1 1/2"	DN40	63	TL150TPBVSS
2"	DN50	63	TL200TPBVSS
2 1/2"	DN65	63	TL250TPBVSS
3"	DN80	63	TL300TPBVSS
4"	DN100	63	TL400TPBVSS
5"	DN125	63	TL500TPBVSS
6"	DN150	63	TL600TPBVSS



Трёхсоставной шаровый кран, типа "сварка-сварка",
нержавеющая сталь 304

Размер		Рабочее давление, Бар	Артикул
дюйм	мм		
1/2"	DN15	63	TL50TPBVSS-WD
3/4"	DN20	63	TL75TPBVSS-WD
1"	DN25	63	TL100TPBVSS-WD
1 1/4"	DN32	63	TL125TPBVSS-WD
1 1/2"	DN40	63	TL150TPBVSS-WD
2"	DN50	63	TL200TPBVSS-WD
2 1/2"	DN65	63	TL250TPBVSS-WD
3"	DN80	63	TL300TPBVSS-WD
4"	DN100	63	TL400TPBVSS-WD
5"	DN125	63	TL500TPBVSS-WD
6"	DN150	63	TL600TPBVSS-WD



A
B
C
D
E
F

Трёхсоставной шаровый кран, Clamp, нержавеющая сталь 304

Размер		Рабочее давление, Бар	Артикул
дюйм	мм		
1/2"	DN15	63	TL50TPBVSS-CL
3/4"	DN20	63	TL75TPBVSS-CL
1"	DN25	63	TL100TPBVSS-CL
1 1/4"	DN32	63	TL125TPBVSS-CL
1 1/2"	DN40	63	TL150TPBVSS-CL
2"	DN50	63	TL200TPBVSS-CL
2 1/2"	DN65	63	TL250TPBVSS-CL
3"	DN80	63	TL300TPBVSS-CL
4"	DN100	63	TL400TPBVSS-CL
5"	DN125	63	TL500TPBVSS-CL
6"	DN150	63	TL600TPBVSS-CL


Кран игольчатый нержавеющий, ВР-ВР, нержавеющая сталь 304

Размер, мм	Артикул
DN8	TL8NVS
DN10	TL10NVS
DN15	TL15NVS
DN20	TL20NVS
DN32	TL25NVS


Кран шаровый молочный трехходовой, тип Т/Л, нержавеющая сталь 304

Размер, мм	Артикул	
	Тип Т	Тип Л
DN32	TL3BVMT32T-S	TL3BVMT32L-S
DN40	TL3BVMT40T-S	TL3BVMT40L-S
DN50	TL3BVMT50T-S	TL3BVMT50L-S
DN65	TL3BVMT65T-S	TL3BVMT65L-S
DN80	TL3BVMT80T-S	TL3BVMT80L-S


Кран пробковый трехходовой тип Т/Л, нержавеющая сталь 304

Размер, мм	Артикул	
	Тип Т	Тип Л
DN32	TL3CV32T-S	TL3CV32L-S
DN40	TL3CV40T-S	TL3CV40L-S
DN50	TL3CV50T-S	TL3CV50L-S



КЛАПАНЫ

Обратный клапан DIN 11851, сварка-сварка, нержавеющая сталь 304

Размер, мм	Артикул
DN25	TLCV025WDS
DN32	TLCV032WDS
DN40	TLCV040WDS
DN50	TLCV050WDS
DN65	TLCV065WDS
DN80	TLCV080WDS
DN100	TLCV100WDS



Обратный клапан DIN 11851, clamp-clamp, нержавеющая сталь 304

Размер, мм	Артикул
DN25	TLCV025CLS
DN32	TLCV032CLS
DN40	TLCV040CLS
DN50	TLCV050CLS
DN65	TLCV065CLS
DN80	TLCV080CLS
DN100	TLCV100CLS



Седельный клапан угловой с пневмоприводом, нержавеющая сталь 304

Размер		Артикул
дюйм	мм	
1/2"	DN15	TL15CPAVS
3/4"	DN20	TL20CPAVS
1"	DN25	TL25CPAVS
1 1/4"	DN32	TL32CPAVS
1 1/2"	DN40	TL40CPAVS
2"	DN50	TL50CPAVS



Седельный клапан угловой с внутренней резьбой (нержавеющая сталь 304), с пневмоприводом (полипропилен)

Размер		Артикул
дюйм	мм	
1/2"	DN15	TL15CPAVPP
3/4"	DN20	TL20CPAVPP
1"	DN25	TL25CPAVPP
1 1/4"	DN32	TL32CPAVPP
1 1/2"	DN40	TL40CPAVPP
2"	DN50	TL50CPAVPP



A
B
C
D
E
F

**Седельный клапан угловой под приварку
(нержавеющая сталь 304) с пневмоприводом (полипропилен)**

Размер		Артикул
дюйм	мм	
1/2"	DN15	TL15CPAVPP-WD
3/4"	DN20	TL20CPAVPP-WD
1"	DN25	TL25CPAVPP-WD
1 1/4"	DN32	TL32CPAVPP-WD
1 1/2"	DN40	TL40CPAVPP-WD
2"	DN50	TL50CPAVPP-WD



**Односедельный клапан отсечной с пневмоприводом,
тип 20, под приварку, нержавеющая сталь 304
приводом (полипропилен)**

Размер, мм	Артикул
DN40	TL40OSVP-20-WD
DN50	TL50OSVP-20-WD
DN65	TL65OSVP-20-WD



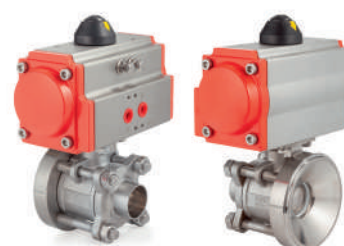
**Односедельный клапан распределительный
с пневмоприводом, тип 21, под приварку,
нержавеющая сталь 304**

Размер, мм	Артикул
DN40	TL40ODVP-21-WD
DN50	TL50ODVP-21-WD
DN65	TL65ODVP-21-WD



**Донный клапан шаровый под приварку с пневмоприводом,
нержавеющая сталь 304**

Размер, мм	Артикул
DN25	TLBBV25WD-P
DN32	TLBBV32WD-P
DN40	TLBBV40WD-P
DN50	TLBBV50WD-P
DN65	TLBBV65WD-P
DN80	TLBBV80WD-P
DN100	TLBBV100WD-P



КЛАПАНЫ

Предохранительный клапан резьбовой,
нержавеющая сталь 304

Размер, мм	Артикул
DN32	TLSV32TH-S
DN40	TLSV40TH-S
DN50	TLSV50TH-S



Мембранный клапан, clamp-clamp, DIN,
нержавеющая сталь 304

Размер, мм	Артикул
DN10	TL10DVCLSS
DN15	TL15DVCLSS
DN20	TL20DVCLSS
DN25	TL25DVCLSS
DN32	TL32DVCLSS
DN40	TL40DVCLSS
DN50	TL50DVCLSS
DN65	TL65DVCLSS
DN80	TL80DVCLSS
DN100	TL100DVCLSS



КОМПЛЕКТУЮЩИЕ

8 (800) 350-08-28
sale@titan-lock.shopПневмопривод воздух/ пружина вертикальный
(нормально закрытый), нержавеющая сталь 30

Размер, мм	Артикул
85	TLPAV85NC-S
133	TLPAV133NC-S

Пневмопривод пружина/ воздух вертикальный
(нормально открытый), нержавеющая сталь 304

Размер, мм	Артикул
85	TLPAV85NO-S
133	TLPAV133NO-S

Пневмопривод воздух/ воздух вертикальный
(двойного действия), нержавеющая сталь 304

Размер, мм	Артикул
85	TLPAV85DA-S
133	TLPAV133DA-S



Таблица совместимости

Размер, мм	DC, мм	H, мм	Совместимость			
			Дисковые затворы		Шаровые краны	
			DIN	SMS	DIN	SMS
85	85	180,5	180,5	1"-4"	DN20-DN50	1"-2"
133	133	298	298	5"-8"	DN65-DN80	2,5"-3"

Крепление вертикального пневмопривода,
нержавеющая сталь 304

Размер, мм	Артикул
DN25	TLMP25VPA
DN32	TLMP32VPA
DN40	TLMP40VPA
DN50	TLMP50VPA
DN65	TLMP65VPA
DN80	TLMP80VPA
DN100	TLMP100VPA



A

B

C

D

E

F

КОМПЛЕКТУЮЩИЕ

Электропривод для запорной арматуры, алюминий

Тип	Артикул
HL-05*	TLAE05-AL
HL-10*	TLAE10-AL
HL-20*	TLAE20-AL

* - Мощность – 40W, Напряжение - 380V



Таблица совместимости

Тип	L, мм	H, мм	H1, мм	Совместимость			
				Дисковые затворы		Шаровые краны	
				DIN	SMS	DIN	SMS
HL-05	157,5	115	103	DN20-DN100	1"-4"	DN20-DN50	1"-2"
HL-10	208	124	115	DN125-DN200	5"-8"	DN65-DN80	2,5"-3"
HL-20	280	135	109	-	-	DN100	4"

Уплотнение дискового затвора

Размер, мм	Артикул	
	Силикон	EPDM
DN25	TLSDG25SIL	TLSDG25EP
DN32	TLSDG32SIL	TLSDG32EP
DN40	TLSDG40SIL	TLSDG40EP
DN50	TLSDG50SIL	TLSDG50EP
DN65	TLSDG65SIL	TLSDG65EP
DN80	TLSDG80SIL	TLSDG80EP
DN100	TLSDG100SIL	TLSDG100EP



Рукоятка дискового затвора многопозиционная, пластик

Тип	Артикул
DN15-50	TL15-50HMP
DN65-100	TL65-100HMP



A
B
C
D
E
F



**Специальная
пищевая арматура**



Диоптры.....	70
Пищевые фильтры.....	71
Картриджи для фильтров.....	72
Насытительные свечи.....	72
Манометры.....	73
Конденсатоотводчики.....	74
Пистолеты пищевые.....	74

ДИОПТРЫ

Диоптр гаечный под сварку, нержавеющая сталь 304

Размер	Артикул
DN25	TL025DWWD
DN32	TL032DWWD
DN40	TL040DWWD
DN50	TL050DWWD
DN65	TL065DWWD



Диоптр гаечный под сварку со скребком, нержавеющая сталь 304

Размер	Артикул
DN32	TL032DWWDS
DN40	TL040DWWDS
DN50	TL050DWWDS



Диоптр трубный, сварка-сварка, нержавеющая сталь 304

Размер	Артикул
DN25	TL025PDWD
DN32	TL032PDWD
DN40	TL040PDWD
DN50	TL050PDWD
DN65	TL065PDWD



Диоптр трубный, clamp-clamp, нержавеющая сталь 304

Размер	Артикул
DN25	TL025PDCL
DN32	TL032PDCL
DN40	TL040PDCL
DN50	TL050PDCL
DN65	TL065PDCL



Диоптр трубный сдвоенный под сварку, нержавеющая сталь 316

Размер	Артикул
DN25	TL025TPD-WD
DN32	TL032TPD-WD
DN40	TL040TPD-WD
DN50	TL050TPD-WD
DN65	TL065TPD-WD
DN80	TL080TPD-WD
DN100	TL100TPD-WD



A
B
C
D
E
F
G

ПИЩЕВЫЕ ФИЛЬТРЫ

8 (800) 350-08-28
sale@titan-lock.shop

Пищевой фильтр прямой, clamp,
нержавеющая сталь 304

Размер	Артикул
DN25	TLFS25CL-S
DN32	TLFS32CL-S
DN40	TLFS40CL-S
DN50	TLFS50CL-S
DN65	TLFS65CL-S
DN80	TLFS80CL-S
DN100	TLFS100CL-S



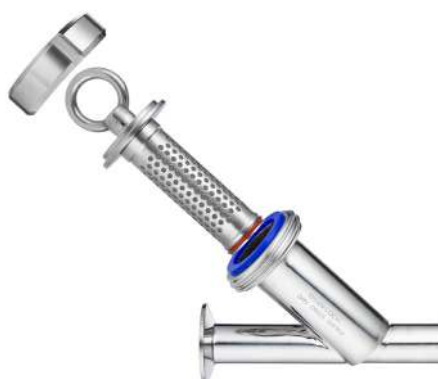
Пищевой фильтр угловой, clamp,
нержавеющая сталь 304

Размер	Артикул
DN25	TLFA25CL-S
DN32	TLFA32CL-S
DN40	TLFA40CL-S
DN50	TLFA50CL-S
DN65	TLFA65CL-S
DN80	TLFA80CL-S
DN100	TLFA100CL-S



Фильтр-грязеуловитель нержавеющей,
clamp, нержавеющая сталь 304

Размер	Артикул
DN25	TLFD25CL-S
DN32	TLFD32CL-S
DN40	TLFD40CL-S
DN50	TLFD50CL-S
DN65	TLFD65CL-S
DN80	TLFD80CL-S
DN100	TLFD100CL-S



A
B
C
D
E
F
G

КАРТРИДЖИ ДЛЯ ФИЛЬТРОВ

Картридж для прямого пищевого фильтра,
нержавеющая сталь 304

Размер	Артикул
DN25	TLFSE25-S
DN32	TLFSE32-S
DN40	TLFSE40-S
DN50	TLFSE50-S
DN65	TLFSE65-S
DN80	TLFSE80-S
DN100	TLFSE100-S



Картридж для углового фильтра, нержавеющая сталь 304

Размер	Артикул
DN25	TLFAE25-S
DN32	TLFAE32-S
DN40	TLFAE40-S
DN50	TLFAE50-S
DN65	TLFAE65-S
DN80	TLFAE80-S
DN100	TLFAE100-S



Картридж фильтра грязеуловителя, нержавеющая сталь 304

Размер	Артикул
DN25	TLFDE25-S
DN32	TLFDE32-S
DN40	TLFDE40-S
DN50	TLFDE50-S
DN65	TLFDE65-S
DN80	TLFDE80-S
DN100	TLFDE100-S



НАСЫТИТЕЛЬНЫЕ СВЕЧИ

Свеча насытительная, нержавеющая сталь 304

Размер, мм	Материал распылителя	
	Титан	Керамика
DN25	TLSC100SP	TLSC100SPC
DN32	TLSC125SP	TLSC125SPC
DN40	TLSC150SP	TLSC150SPC
DN50	TLSC200SP	TLSC200SPC



МАНОМЕТРЫ

8 (800) 350-08-28
sale@titan-lock.shop

Манометр с мембранным разделителем 10/0,2 Бар, гайка, нержавеющая сталь 304

Размер	Диаметр корпуса	Артикул
DN25	63	TLSPG25/63MN
	80	TLSPG25/80MN
	100	TLSPG25/100MN
DN32	63	TLSPG32/63MN
	80	TLSPG32/80MN
	100	TLSPG32/100MN
DN40	63	TLSPG40/63MN
	80	TLSPG40/80MN
	100	TLSPG40/100MN
DN50	63	TLSPG50/63MN
	80	TLSPG50/80MN
	100	TLSPG50/100MN
DN65	63	TLSPG65/63MN
	80	TLSPG65/80MN
	100	TLSPG65/100MN



Манометр с мембранным разделителем, 10/0,2 Бар, Clamp, нержавеющая сталь 304

Размер	Диаметр корпуса	Артикул
DN25	75	TLSPG25/75CL
	100	TLSPG25/100CL
	160	TLSPG25/160CL
DN32	75	TLSPG32/75CL
	100	TLSPG32/100CL
	160	TLSPG32/160CL
DN40	75	TLSPG40/75CL
	100	TLSPG40/100CL
	160	TLSPG40/160CL
DN50	75	TLSPG50/75CL
	100	TLSPG50/100CL
	160	TLSPG50/160CL
DN65	75	TLSPG65/75CL
	100	TLSPG65/100CL
	160	TLSPG65/160CL



A

B

C

D

E

F

G

КОНДЕНСАТООТВОДЧИКИ

Конденсатоотводчик термодинамический муфтовый PN25, нержавеющая сталь 304

Размер	Артикул
DN15	TL15STF-S
DN20	TL20STF-S
DN25	TL25STF-S



ПИСТОЛЕТЫ ПИЩЕВЫЕ

Пистолет пищевой размывочный (RB65), 1/2", латунь

Размер, дюйм	Артикул
1/2	TLHWG1/2BR





Нержавеющие трубные соединения



Отводы.....	78
Переходники.....	80
Тройники.....	82
Хомут для крепления труб (КТР).....	86

ОТВОДЫ

Отвод под сварку, 90 градусов, DIN 11850,
нержавеющая сталь 316

Размер	Артикул
DN10	TLWB10/90SS
DN15	TLWB15/90SS
DN20	TLWB20/90SS
DN25	TLWB25/90SS
DN32	TLWB32/90SS
DN40	TLWB40/90SS
DN50	TLWB50/90SS
DN65	TLWB65/90SS
DN80	TLWB80/90SS
DN100	TLWB100/90SS



Отвод под Clamp, 90 градусов, DIN,
нержавеющая сталь 316

Размер	Артикул
DN10	TLCB10/90SS
DN15	TLCB15/90SS
DN20	TLCB20/90SS
DN25	TLCB25/90SS
DN32	TLCB32/90SS
DN40	TLCB40/90SS
DN50	TLCB50/90SS
DN65	TLCB65/90SS
DN80	TLCB80/90SS
DN100	TLCB100/90SS



Отвод под сварку, 45 градусов, DIN 11850,
нержавеющая сталь 316

Размер	Артикул
DN10	TLWB10/45SS
DN15	TLWB15/45SS
DN20	TLWB20/45SS
DN25	TLWB25/45SS
DN32	TLWB32/45SS
DN40	TLWB40/45SS
DN50	TLWB50/45SS
DN65	TLWB65/45SS
DN80	TLWB80/45SS
DN100	TLWB100/45SS



A

B

C

D

E

F

G

H

**Отвод под Clamp 45 градусов, DIN,
нержавеющая сталь 316**

Размер	Артикул
DN10	TLCB10/45SS
DN15	TLCB15/45SS
DN20	TLCB20/45SS
DN25	TLCB25/45SS
DN32	TLCB32/45SS
DN40	TLCB40/45SS
DN50	TLCB50/45SS
DN65	TLCB65/45SS
DN80	TLCB80/45SS
DN100	TLCB100/45SS

**Отвод под Clamp 180 градусов, DIN,
нержавеющая сталь 316**

Размер	Артикул
DN10	TLCB10/180SS
DN15	TLCB15/180SS
DN20	TLCB20/180SS
DN25	TLCB25/180SS
DN32	TLCB32/180SS
DN40	TLCB40/180SS
DN50	TLCB50/180SS
DN65	TLCB65/180SS
DN80	TLCB80/180SS
DN100	TLCB100/180SS



ПЕРЕХОДНИКИ

Концентрический переходник под приварку,
DIN 11850, нержавеющая сталь 316

Размер, мм		Артикул
DN15	DN10	TLWR15-10SS
DN20	DN15	TLWR20-15SS
DN25	DN15	TLWR25-15SS
DN25	DN20	TLWR25-20SS
DN32	DN20	TLWR32-20SS
DN32	DN25	TLWR32-25SS
DN40	DN20	TLWR40-20SS
DN40	DN25	TLWR40-25SS
DN50	DN25	TLWR50-25SS
DN50	DN32	TLWR50-32SS
DN50	DN40	TLWR50-40SS
DN65	DN40	TLWR65-40SS
DN65	DN50	TLWR65-50SS
DN80	DN50	TLWR80-50SS
DN80	DN65	TLWR80-65SS
DN100	DN65	TLWR100-65SS
DN100	DN80	TLWR100-80SS



Концентрический переходник clamp,
нержавеющая сталь 316

Размер, мм		Артикул
DN20	DN15	TLCR20-15SS
DN25	DN20	TLCR25-20SS
DN32	DN20	TLCR32-20SS
DN32	DN25	TLCR32-25SS
DN40	DN20	TLCR40-20SS
DN40	DN25	TLCR40-25SS
DN40	DN32	TLCR40-32SS
DN50	DN25	TLCR50-25SS
DN50	DN32	TLCR50-32SS
DN50	DN40	TLCR50-40SS
DN65	DN25	TLCR65-25SS
DN65	DN32	TLCR65-32SS
DN65	DN40	TLCR65-40SS
DN65	DN50	TLCR65-50SS
DN80	DN40	TLCR80-40SS
DN80	DN50	TLCR80-50SS
DN80	DN65	TLCR80-65SS
DN100	DN50	TLCR100-50SS
DN100	DN65	TLCR100-65SS
DN100	DN80	TLCR100-80SS



A
B
C
D
E
F
G
H

**Эксцентрический переходник под приварку,
DIN 11850, нержавеющая сталь 316**

Размер, мм		Артикул
DN20	DN20	TLWER20-15SS
DN25	DN20	TLWER25-20SS
DN32	DN25	TLWER32-25SS
DN32	DN20	TLWER32-20SS
DN40	DN25	TLWER40-25SS
DN40	DN32	TLWER40-32SS
DN50	DN25	TLWER50-25SS
DN50	DN32	TLWER50-32SS
DN65	DN40	TLWER65-40SS
DN65	DN25	TLWER65-25SS
DN65	DN32	TLWER65-32SS
DN65	DN50	TLWER65-50SS
DN80	DN40	TLWER80-40SS
DN80	DN50	TLWER80-50SS
DN80	DN65	TLWER80-65SS
DN100	DN50	TLWER100-50SS
DN100	DN65	TLWER100-65SS
DN100	DN80	TLWER100-80SS
DN100	DN65	TLCR100-65SS
DN100	DN80	TLCR100-80SS



A

B

C

D

E

F

G

H

ТРОЙНИКИ

Тройник переходной под приварку, нержавеющая сталь 316

Размер, мм		Артикул
DN15	DN10	TLTE15/10SS
DN20	DN10	TLTE20/10SS
DN20	DN15	TLTE20/15SS
DN25	DN15	TLTE25/15SS
DN25	DN20	TLTE25/20SS
DN32	DN15	TLTE32/15SS
DN32	DN20	TLTE32/20SS
DN32	DN25	TLTE32/25SS
DN40	DN20	TLTE40/20SS
DN40	DN25	TLTE40/25SS
DN40	DN32	TLTE40/32SS
DN50	DN25	TLTE50/25SS
DN50	DN32	TLTE50/32SS
DN50	DN40	TLTE50/40SS
DN65	DN32	TLTE65/32SS
DN65	DN40	TLTE65/40SS
DN65	DN50	TLTE65/50SS
DN80	DN40	TLTE80/40SS
DN80	DN50	TLTE80/50SS
DN80	DN65	TLTE80/65SS
DN100	DN50	TLTE100/50SS
DN100	DN65	TLTE100/65SS
DN100	DN80	TLTE100/80SS



A
B
C
D
E
F
G
H

Тройник под приварку, DIN 11850, нержавеющая сталь 316

Размер	Артикул
DN10	TLTE10SS
DN15	TLTE15SS
DN20	TLTE20SS
DN25	TLTE25SS
DN32	TLTE32SS
DN40	TLTE40SS
DN50	TLTE50SS
DN65	TLTE65SS
DN80	TLTE80SS
DN100	TLTE100SS


Тройник Clamp, DIN, нержавеющая сталь 316

Размер	Артикул
DN10	TLTE10CLSS
DN15	TLTE15CLSS
DN20	TLTE20CLSS
DN25	TLTE25CLSS
DN32	TLTE32CLSS
DN40	TLTE40CLSS
DN50	TLTE50CLSS
DN65	TLTE65CLSS
DN80	TLTE80CLSS
DN100	TLTE100CLSS



ЦАРГИ

Царга CLAMP, нержавеющая сталь 316

Размер, мм	Длина, мм	Артикул
10	100	TL10/100TCL
	200	TL10/200TCL
	300	TL10/300TCL
	400	TL10/400TCL
	500	TL10/500TCL
	700	TL10/700TCL
	1000	TL10/1000TCL
15	100	TL15/100TCL
	200	TL15/200TCL
	300	TL15/300TCL
	400	TL15/400TCL
	500	TL15/500TCL
	700	TL15/700TCL
	1000	TL15/1000TCL
20	100	TL20/100TCL
	200	TL20/200TCL
	300	TL20/300TCL
	400	TL20/400TCL
	500	TL20/500TCL
	700	TL20/700TCL
	1000	TL20/1000TCL
25	100	TL25/100TCL
	200	TL25/200TCL
	300	TL25/300TCL
	400	TL25/400TCL
	500	TL25/500TCL
	700	TL25/700TCL
	1000	TL25/1000TCL
32	100	TL32/100TCL
	200	TL32/200TCL
	300	TL32/300TCL
	400	TL32/400TCL
	500	TL32/500TCL
	700	TL32/700TCL
	1000	TL32/1000TCL
40	100	TL40/100TCL
	200	TL40/200TCL
	300	TL40/300TCL
	400	TL40/400TCL
	500	TL40/500TCL
	700	TL40/700TCL
	1000	TL50/100TCL



A
B
C
D
E
F
G
H

Размер, мм	Длина, мм	Артикул
50	100	TL50/100TCL
	200	TL50/200TCL
	300	TL50/300TCL
	400	TL50/400TCL
	500	TL50/500TCL
	700	TL50/700TCL
	1000	TL20/1000TCL
65	100	TL65/1000TCL
	200	TL65/200TCL
	300	TL65/300TCL
	400	TL65/400TCL
	500	TL65/500TCL
	700	TL65/700TCL
	1000	TL80/100TCL
80	100	TL80/200TCL
	200	TL80/300TCL
	300	TL80/400TCL
	400	TL80/500TCL
	500	TL80/700TCL
	700	TL80/1000TCL
	1000	TL40/1000TCL
100	100	TL100/100TCL
	200	TL100/200TCL
	300	TL100/300TCL
	400	TL100/400TCL
	500	TL100/500TCL
	700	TL100/700TCL
	1000	TL100/1000TCL



A

B

C

D

E

F

G

H

ХОМУТ ДЛЯ КРЕПЛЕНИЯ ТРУБ (КРТ)

Хомут трубный на ножке, нержавеющая сталь 304

Размер, мм	Артикул
DN10 (12-13 мм)	TL010FPLS
DN15 (17,2-19 мм)	TL015FPLS
DN20 (21,3-23 мм)	TL020FPLS
DN25 (28-29 мм)	TL025FPLS
DN32 (33,7-35 мм)	TL032FPLS
DN40 (40-41 мм)	TL040FPLS
DN50 (50,8-53 мм)	TL050FPLS
DN65 (70 мм)	TL065FPLS
DN80 (85 мм)	TL080FPLS
DN100 (104 мм)	TL100FPLS



Хомут трубный без ножки, нержавеющая сталь 304

Размер, мм	Артикул
DN10 (12-13 мм)	TL010FPS
DN15 (17,2-19 мм)	TL015FPS
DN20 (21,3-23 мм)	TL020FPS
DN25 (28-29 мм)	TL025FPS
DN32 (33,7-35 мм)	TL032FPS
DN40 (40-41 мм)	TL040FPS
DN50 (50,8-53 мм)	TL050FPS
DN65 (70 мм)	TL065FPS
DN80 (85 мм)	TL080FPS
DN100 (104 мм)	TL100FPS



A
B
C
D
E
F
G
H



Фитинги трубные



Фитинги трубные.....90

ФИТИНГИ ТРУБНЫЕ

Технические параметры:

Тип резьбы	Материал
BSP	Нержавеющая сталь 304

Шестигранный ниппель, нержавеющая сталь 304

Размер, дюйм	Артикул
1/4	TL1/4HNSS
3/8	TL3/8HNSS
1/2	TL1/2HNSS
3/4	TL3/4HNSS
1	TL1HNSS
1 1/2	TL1.1/2HNSS



Муфта соединительная, внутренняя резьба, нержавеющая сталь 304

Размер, дюйм	Артикул
1/4	TL025SFF
3/8	TL037SFF
1/2	TL050SFF
3/4	TL075SFF
1	TL100SFF
1 1/4	TL125SFF
1 1/2	TL150SFF
2	TL200SFF



Американка, внутренняя резьба, нержавеющая сталь 304

Размер, дюйм	Артикул
1/4	TL025UFF
3/8	TL037UFF
1/2	TL050UFF
3/4	TL075UFF
1	TL100UFF
1 1/4	TL125UFF
1 1/2	TL150UFF
2	TL200UFF
2 1/2	TL250UFF
3	TL300UFF
4	TL400UFF



A
B
C
D
E
F
G
H
I

Американка, внутренняя-наружная резьба, нержавеющая сталь 304

Размер, дюйм	Артикул
1/4	TL1/4UFM
3/8	TL3/8UFM
1/2	TL1/2UFM
3/4	TL3/4UFM
1	TL1UFM
1 1/4	TL1.1/4UFM
1 1/2	TL1.1/2UFM
2	TL2UFM
2 1/2	TL2.1/2UFM
3	TL3UFM
4	TL4UFM

**Ниппель переходной, наружная резьба BSP -наружная резьба NPT (HP-HP), нержавеющая сталь 304**

Размер, дюйм	Артикул
1/4	TL1/4RMBS-MNP
3/8	TL3/8RMBS-MNP
1/2	TL1/2RMBS-MNP
3/4	TL3/4RMBS-MNP
1	TL1RMBS-MNP
1 1/4	TL1.1/4RMBS-MNP
1 1/2	TL1.1/2RMBS-MNP
2	TL2RMBS-MNP
2 1/2	TL2.1/2RMBS-MNP
3	TL3RMBS-MNP
4	TL4RMBS-MNP

**Ниппель переходной, наружная резьба BSP - внутренняя резьба NPT (HP-BP), нержавеющая сталь 304**

Размер, дюйм	Артикул
1/4	TL1/4RMBS-FNP-S
3/8	TL3/8RMBS-FNP-S
1/2	TL1/2RMBS-FNP-S
3/4	TL3/4RMBS-FNP-S
1	TL1RMBS-FNP-S
1 1/4	TL1.1/4RMBS-FNP-S
1 1/2	TL1.1/2RMBS-FNP-S
2	TL2RMBS-FNP-S



ФИТИНГИ ТРУБНЫЕ

Ниппель под шланг, наружная резьба,
нержавеющая сталь 304

Размер, дюйм	Артикул
3/8	TL037HTM
1/2	TL050HTM
3/4	TL075HTM
1	TL100HTM
1 1/4	TL125HTM
1 1/2	TL150HTM
2	TL200HTM



Муфта переходная, внутренняя резьба
- внутренняя резьба (ВР-ВР), нержавеющая сталь 304

Размер, дюйм	Артикул
3/8 x 1/4	TL3/8-1/4RF
1/2 x 1/4	TL1/2-1/4RF
1/2 x 3/8	TL1/2-3/8RF
3/4 x 3/8	TL3/4-3/8RF
3/4 x 1/2	TL3/4-1/2RF
1 x 1/2	TL1-1/2RF
1 x 3/4	TL1-3/4RF
1 1/4 x 1/2	TL1.1/4-1/2RF
1 1/4 x 3/4	TL1.1/4-3/4RF
1 1/4 x 1	TL1.1/4-1RF
1 1/2 x 1	TL1.1/2-1RF
1 1/2 x 1 1/4	TL1.1/2-1.1/4RF
2 x 1	TL2-1RF
2 x 1 1/4	TL2-1.1/4RF
2 x 1 1/2	TL2-1.1/2RF



A
B
C
D
E
F
G
H
I

Ниппель переходной, наружная резьба
– наружная резьба (НР-НР), нержавеющая сталь 304

Размер, дюйм	Артикул
3/8 x 1/4	TL3/8-1/4RF
1/2 x 1/4	TL1/2-1/4RF
1/2 x 3/8	TL1/2-3/8RF
3/4 x 3/8	TL3/4-3/8RF
3/4 x 1/2	TL3/4-1/2RF
1 x 1/2	TL1-1/2RF
1 x 3/4	TL1-3/4RF
1 1/4 x 1/2	TL1.1/4-1/2RF
1 1/4 x 3/4	TL1.1/4-3/4RF
1 1/4 x 1	TL1.1/4-1RF
1 1/2 x 1	TL1.1/2-1RF
1 1/2 x 1 1/4	TL1.1/2-1.1/4RF
2 x 1	TL2-1RF
2 x 1 1/4	TL2-1.1/4RF
2 x 1 1/2	TL2-1.1/2RF



Отвод 90° нержавеющий (уголок), внутренняя резьба
– внутренняя резьба (ВР-ВР), нержавеющая сталь 304

Размер, дюйм	Артикул
1/4	TL025ELFF
3/8	TL037ELFF
1/2	TL050ELFF
3/4	TL075ELFF
1	TL100ELFF
1 1/4	TL125ELFF
1 1/2	TL150ELFF
2	TL200ELFF



A

B

C

D

E

F

G

H

I

ФИТИНГИ ТРУБНЫЕ

Ремонтное соединение для шлангов типа «ёлочка», нержавеющая сталь 304.

Ремонтное соединение позволяет быстро соединить рукава стык в стык. Обжим осуществляется за счет хомутов.

Размер, дюйм	Артикул
3/4	TL3/4HMSS
1	TL1HMSS
1 1/4	TL1.1/4HMSS
1 1/2	TL1.1/2HMSS
2	TL2HMSS
2 1/2	TTL2.1/2HMSS
3	TL3HMSS
4	TL4HMSS



Штуцер приварной нержавеющей под шланг (ёлочка), нержавеющая сталь 304

Размер, дюйм	Артикул
DN10	TL10FHW
DN15	TL15FHW
DN20	TL20FHW
DN25	TL25FHW
DN32	TL32FHW
DN40	TL40FHW
DN50	TL50FHW



Ниппель приварной нержавеющей (полусгон), наружная резьба, нержавеющая сталь 304

Размер, дюйм	Артикул
1/8	TL6HRT
1/4	TL8HRT
3/8	TL10HRT
1/2	TL15HRT
3/4	TL20HRT
1	TL25HRT
1 1/4	TL32HRT
1 1/2	TL40HRT
2	TL50HRT



A
B
C
D
E
F
G
H
I



Фитинги для пара



Фитинги для пара.....98

ФИТИНГИ ДЛЯ ПАРА

Штуцер для пара DIN 2826, с концом под рукав, внутренняя резьба, нержавеющая сталь 316

Размер, дюйм	Артикул
1/2	TLSTDIN-F1/2S
3/4	TLSTDIN-F3/4S
1	TLSTDIN-F1S
1 1/4	TLSTDIN-F1.1/4S
1 1/2	TLSTDIN-F1.1/2S
2	TLSTDIN-F2S



Штуцер для пара DIN 2826, с концом под рукав, наружная резьба, нержавеющая сталь 316

Размер, дюйм	Артикул
1/2	TLSTDIN-M1/2S
3/4	TLSTDIN-M3/4S
1	TLSTDIN-M1S
1 1/4	TLSTDIN-M1.1/4S
1 1/2	TLSTDIN-M1.1/2S
2	TLSTDIN-M2S



Хомут для парового соединения DIN2826, нержавеющая сталь 316

Размер, дюйм	Артикул
1/2	TLSTDIN-CL1/2S
3/4	TLSTDIN-CL3/4S
1	TLSTDIN-CL1S
1 1/4	TLSTDIN-CL1.1/4S
1 1/2	TLSTDIN-CL1.1/2S
2	TLSTDIN-CL2S



Переходник для парового соединения «GEFEST», внутренняя резьба – наружная резьба, NPT x Wing nut, нержавеющая сталь 316

Размер, дюйм	Артикул
2	TLGFR2-SS



Гайка крыльчатая (Wing nut) для парового соединения «GEFEST», нержавеющая сталь 316

Размер, дюйм	Артикул
2	TLGFN2-SS



Соединение для пара «GEFEST» в сборе, нержавеющая сталь 316

Размер, дюйм	Артикул
2	TLGFC2-SS



A
B
C
D
E
F
G
H
I
J



Хомуты



Червячные хомуты.....	102
Однболтовые хомуты.....	103
Двухболтовые хомуты.....	104
Четырехболтовые хомуты.....	105

ЧЕРВЯЧНЫЕ ХОМУТЫ

Червячный хомут, нержавеющая сталь 210

Размер, мм		Артикул
От	До	
11	20	TL11-20WCSS
13	23	TL13-23WCSS
14	27	TL14-27WCSS
17	32	TL17-32WCSS
21	38	TL21-38WCSS
21	44	TL21-44WCSS
27	51	TL27-51WCSS
33	57	TL33-57WCSS
40	64	TL40-64WCSS
46	70	TL46-70WCSS
52	76	TL52-76WCSS
59	83	TL59-83WCSS
65	89	TL65-89WCSS
71	95	TL71-95WCSS
78	102	TL78-102WCSS
84	108	TL84-108WCSS
90	114	TL90-114WCSS
104	127	TL104-127WCSS
117	140	TL117-140WCSS
130	152	TL130-152WCSS
142	165	TL142-165WCSS
155	180	TL155-180WCSS
143	216	TL143-216WCSS
181	254	TL181-254WCSS
238	311	TL238-311WCSS
257	330	TL257-330WCSS
276	349	TL276-349WCSS
295	368	TL295-368WCSS
314	387	TL314-387WCSS
333	406	TL333-406WCSS



А
В
С
D
E
F
G
H
I
J
K

ОДНОБОЛТОВЫЕ ХОМУТЫ

8 (800) 350-08-28
sale@titan-lock.shop

Хомут одноболтовый, нержавеющей соответствует серии W4.

Хомуты серии W4 изготавливаются из стали марки AISI304, рекомендованы к использованию на пищевом оборудовании.

Размер, мм		Артикул
От	До	
35	40	TL35-40RCSS
38	43	TL38-43RCSS
41	46	TL41-46RCSS
44	51	TL44-51RCSS
48	56	TL48-56RCSS
51	59	TL51-59RCSS
54	62	TL54-62RCSS
57	65	TL57-65RCSS
60	68	TL60-68RCSS
63	71	TL63-71RCSS
67	75	TL67-75RCSS
70	78	TL70-78RCSS
73	81	TL73-81RCSS
76	84	TL76-84RCSS
79	87	TL79-87RCSS
83	91	TL83-91RCSS
86	94	TL86-94RCSS
89	97	TL89-97RCSS
92	100	TL92-100RCSS
95	103	TL95-103RCSS
104	112	TL104-112RCSS
108	116	TL108-116RCSS
114	122	TL114-122RCSS
121	129	TL121-129RCSS
127	135	TL127-135RCSS
133	141	TL133-141RCSS
140	148	TL140-148RCSS
146	154	TL146-154RCSS
152	160	TL152-160RCSS
159	167	TL159-167RCSS
165	173	TL165-173RCSS
172	180	TL172-180RCSS
178	186	TL178-186RCSS
184	192	TL184-192RCSS
190	198	TL190-198RCSS



A
B
C
D
E
F
G
H
I
J
K

ДВУХБОЛТОВЫЕ ХОМУТЫ

Хомут двухболтовой силовой, нержавеющая сталь

Размер, мм		Артикул
От	До	
30	40	TL30-40DRCSS
35	45	TL35-45DRCSS
40	50	TL40-50DRCSS
45	55	TL45-55DRCSS
50	60	TL50-60DRCSS
55	65	TL55-65DRCSS
60	70	TL60-70DRCSS
65	75	TL65-75DRCSS
70	80	TL70-80DRCSS
75	85	TL75-85DRCSS
80	90	TL80-90DRCSS
85	95	TL85-95DRCSS
90	100	TL90-100DRCSS
100	110	TL100-110DRCSS
110	120	TL110-120DRCSS
120	130	TL120-130DRCSS
130	140	TL130-140DRCSS
140	150	TL140-150DRCSS
150	160	TL150-160DRCSS
160	170	TL160-170DRCSS
170	180	TL170-180DRCSS
180	190	TL180-190DRCSS
190	200	TL190-200DRCSS



A
B
C
D
E
F
G
H
I
J
K

ЧЕТЫРЁХБОЛТОВЫЕ ХОМУТЫ

8 (800) 350-08-28
sale@titan-lock.shop

Хомут четырехболтовый, усиленный, стандарт DIN 2817, нержавеющая сталь 304

Размер, мм*	Артикул
13 X 5	TL13X5SS
19 X 6	TL19X6SS
25 X 6	TL25X6SS
32 X 6	TL32X6SS
38 X 6,5	TL38X6.5SS
38 X 8	TL38X8SS
50 X 8	TL50X8SS
50 X 10	TL50X10SS
63 X 8	TL63X8SS
65 X 8	TL65X8SS
75 X 8	TL75X8SS
100 X 8	TL100X8SS



Первая цифра в размерах детали обозначает внутренний диаметр рукава, вторая – толщину стенки рукава, к которому подходит хомут

Для заметок



A

B

C

D

E

F

G

H

I

J

K



TITAN-LOCK.SHOP

8 (800) 350-08-28

ПРОФЕССИОНАЛЬНЫЕ КОНСУЛЬТАЦИИ